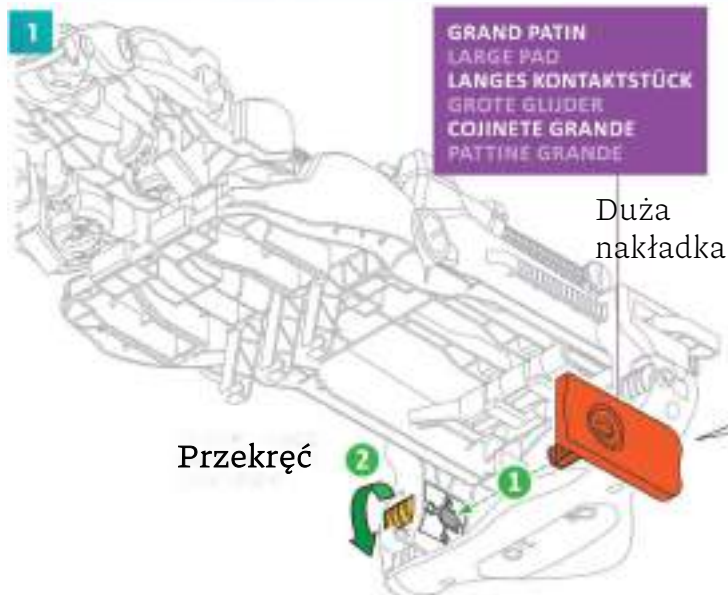


# INSTALACJA DLA OSÓB PRAWORĘCZNYCH



Wciśnij część i przekręć, aby zaciśnąć

Przekręć

Przekręć

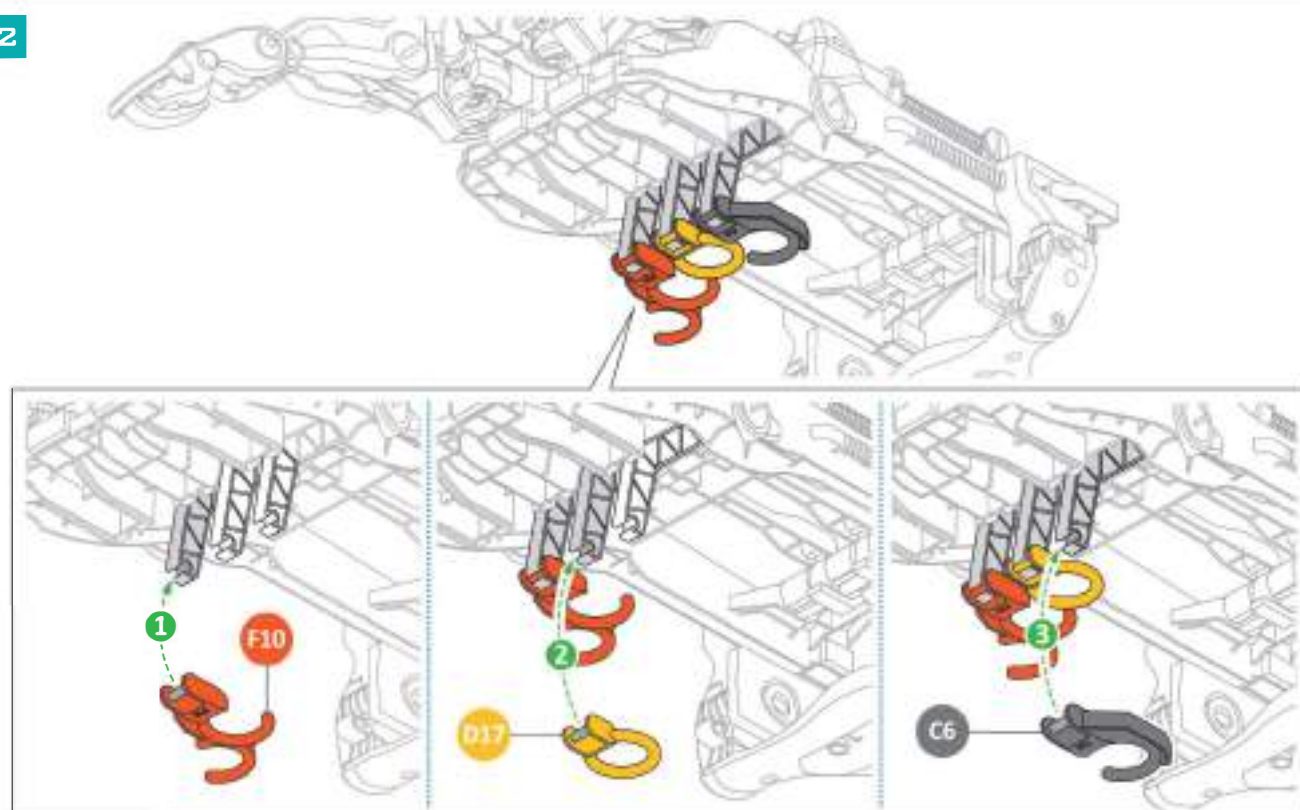


Wciśnij część i przekręć, aby zaciśnąć

Przekręć

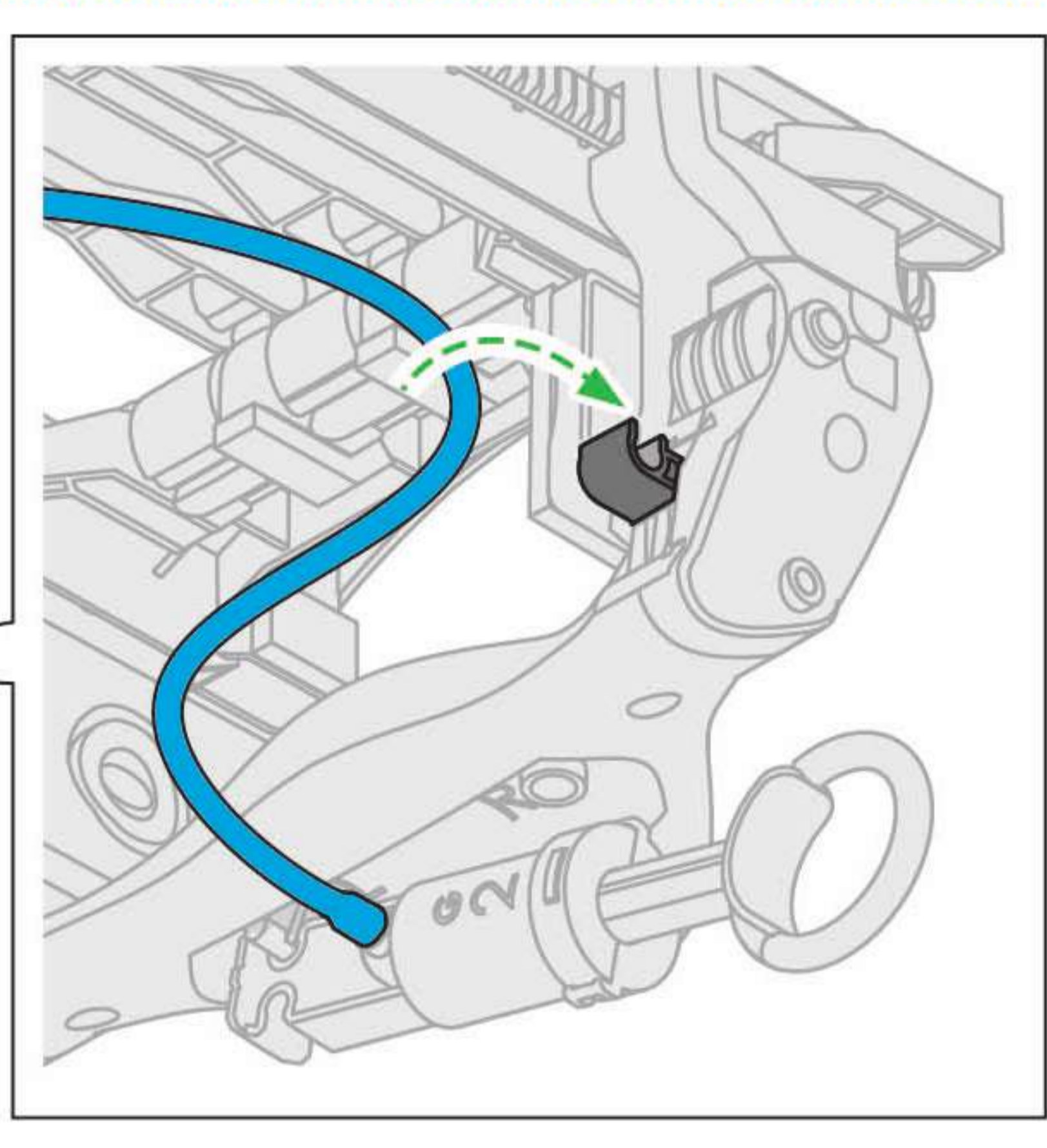
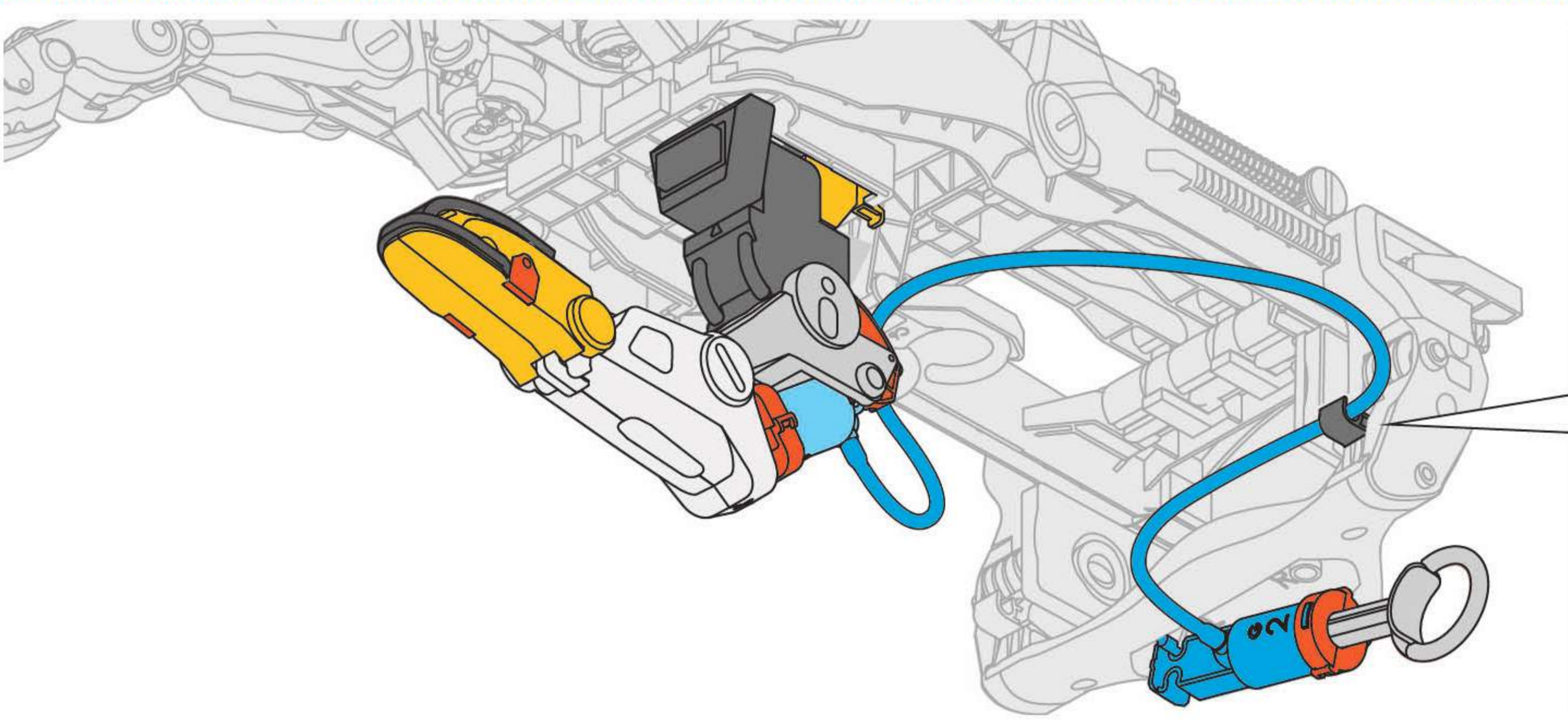
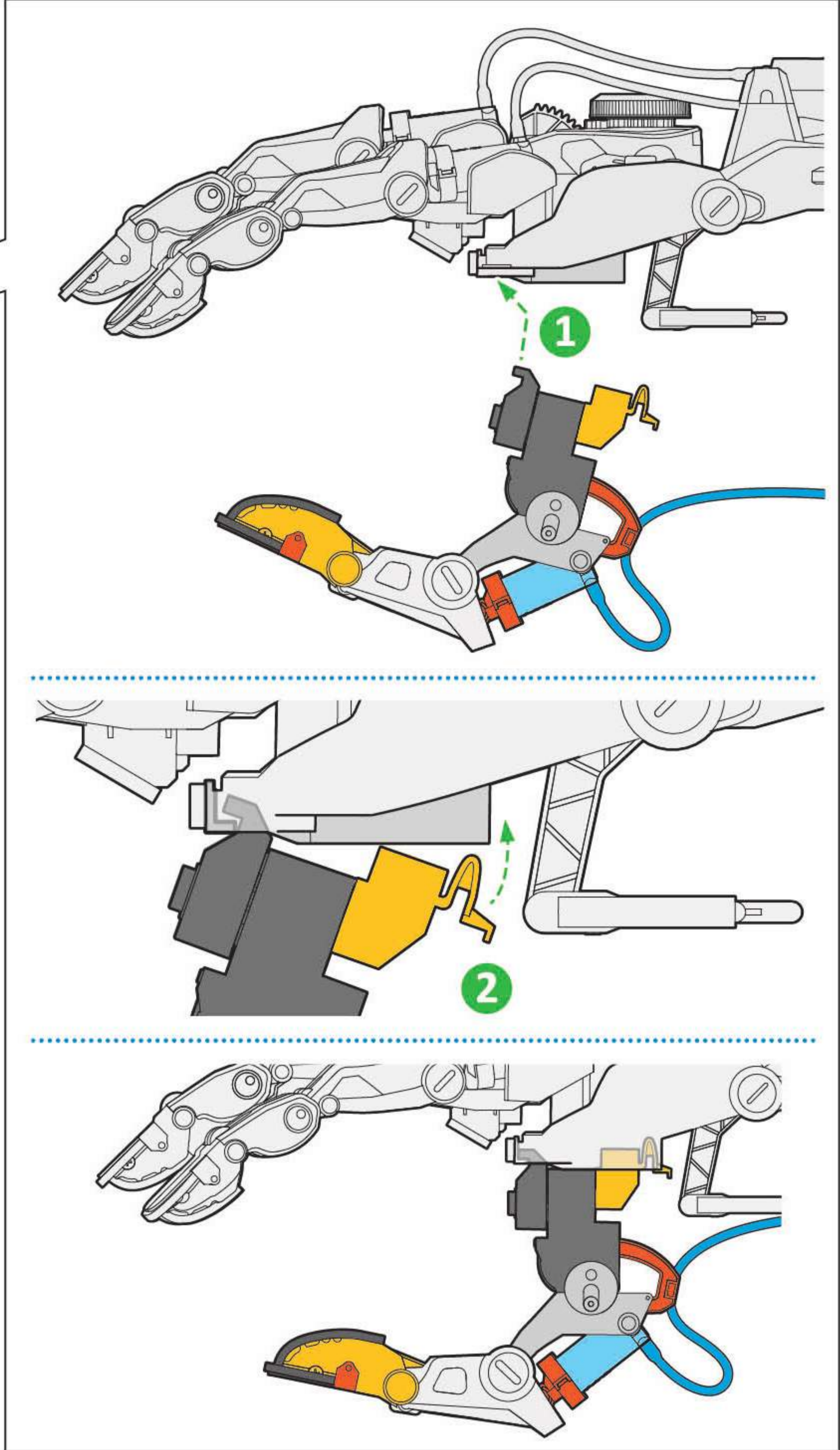
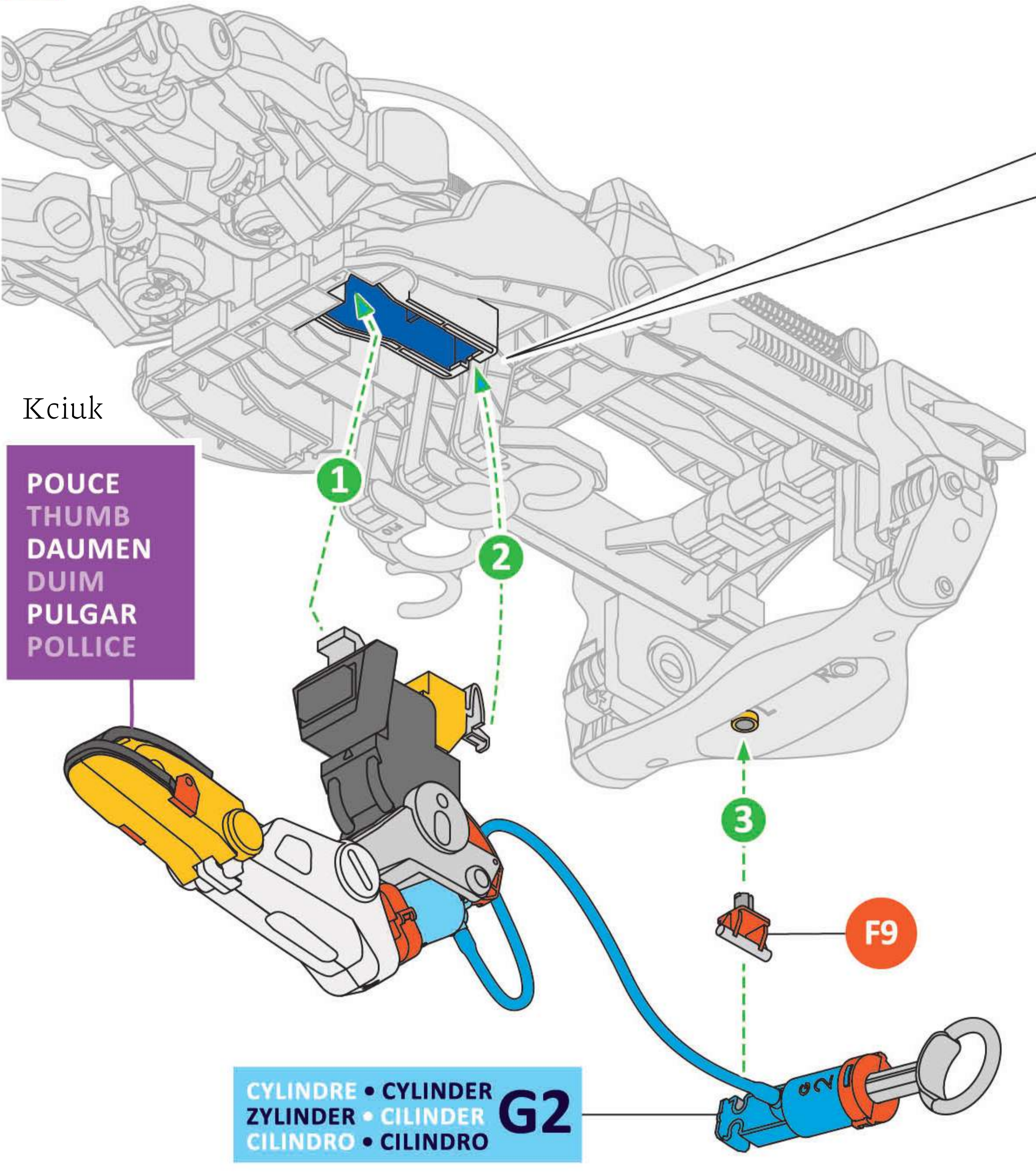
**TOURNE - TURN**  
**DREHEN - DRAAI**  
**GIRA - GIRA**

**2**

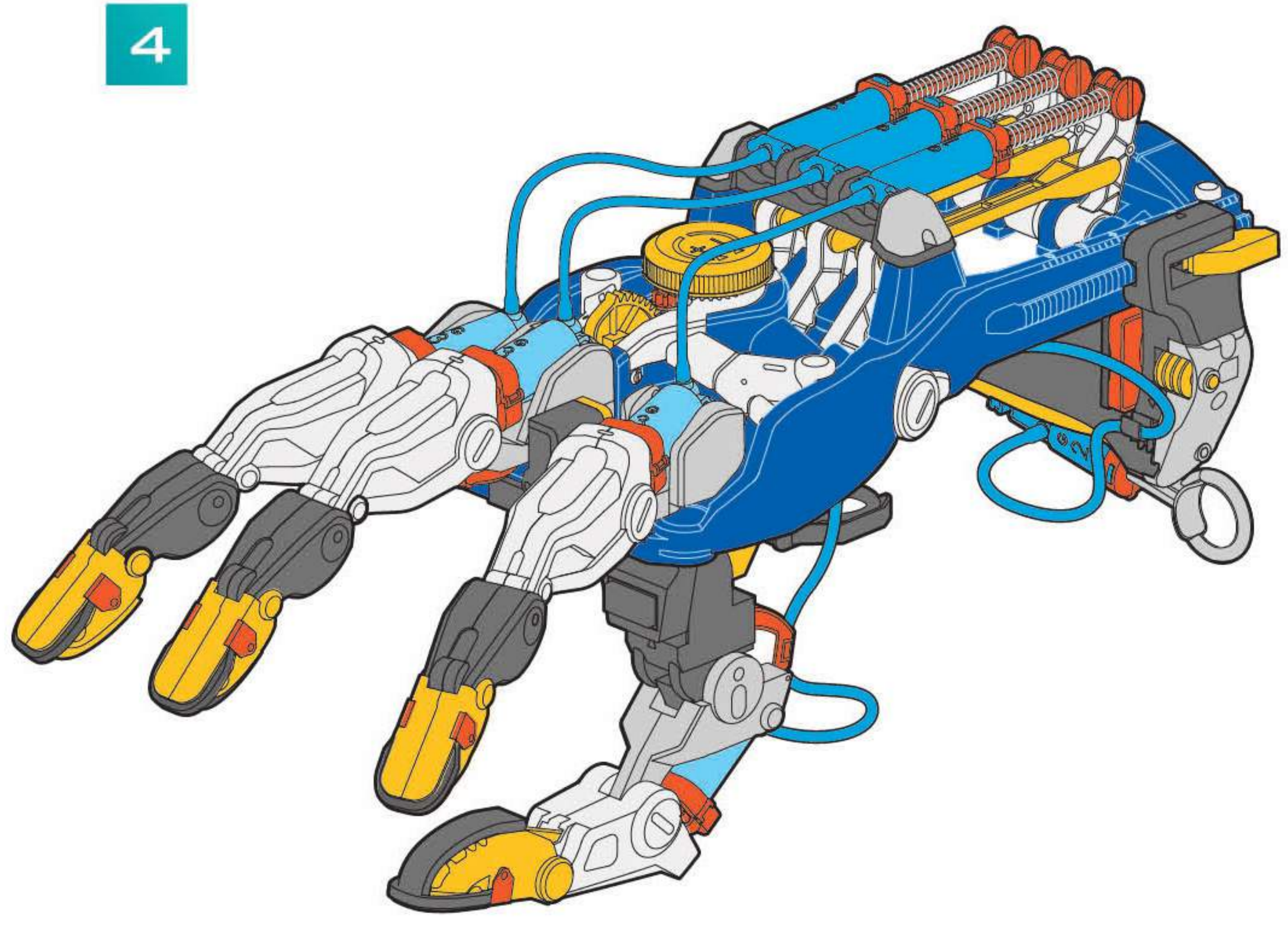




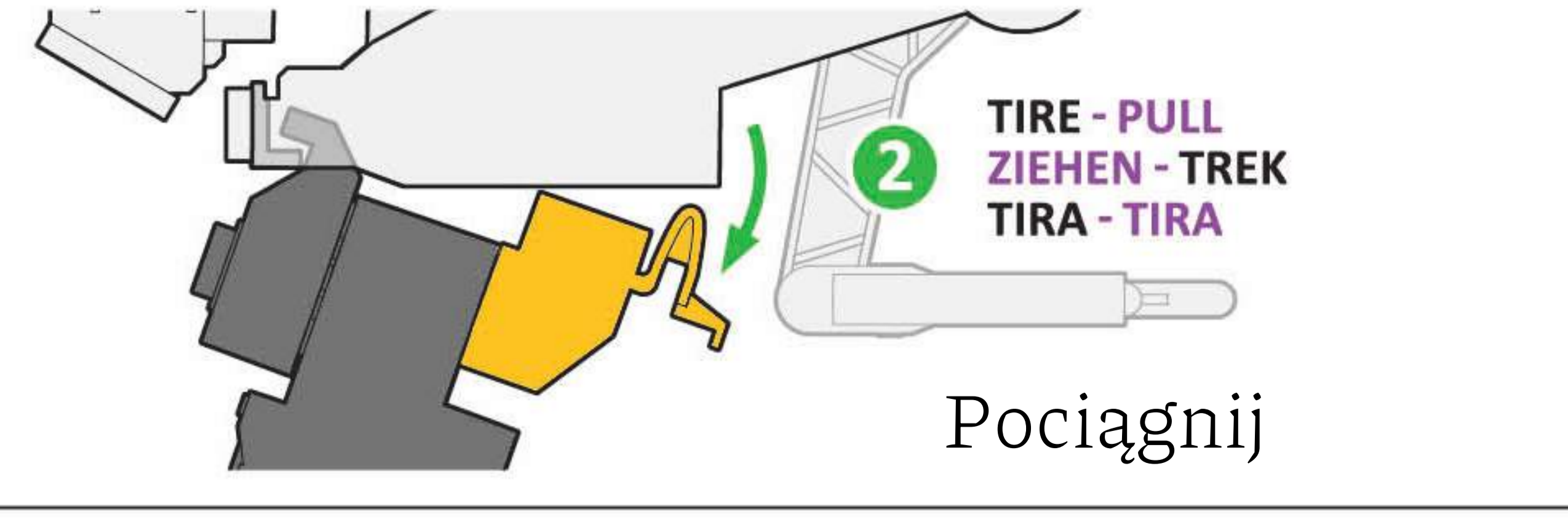
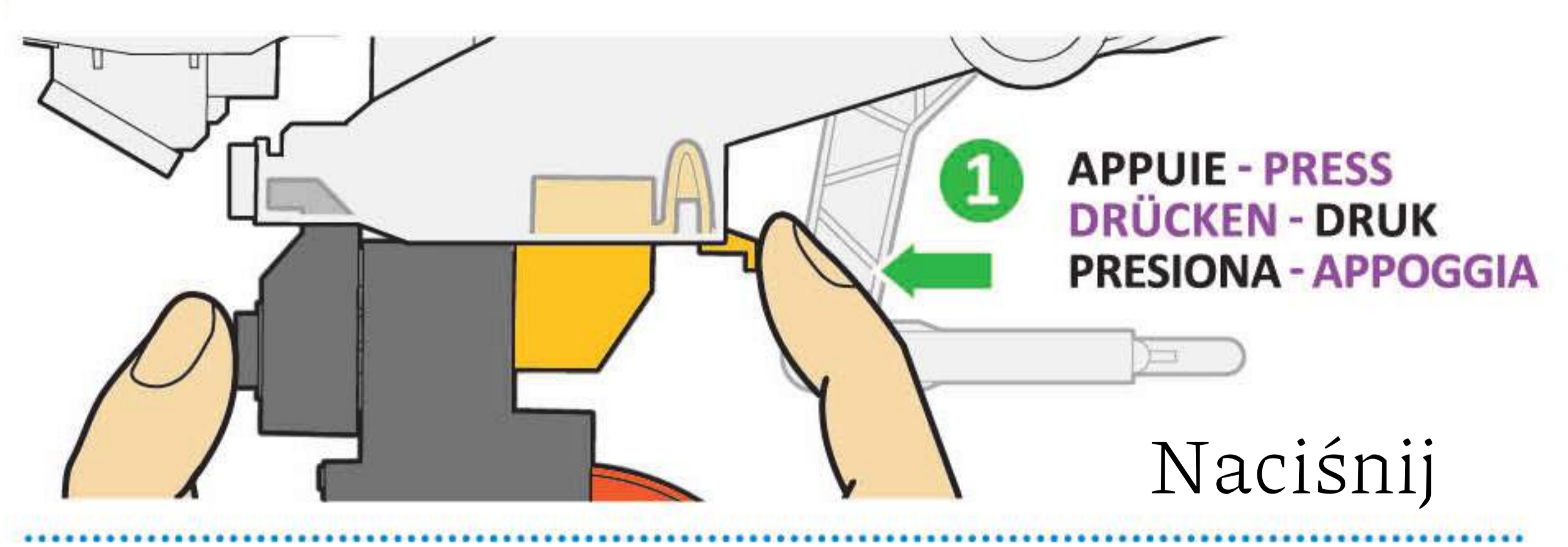
3



4



Demontaż kciuka

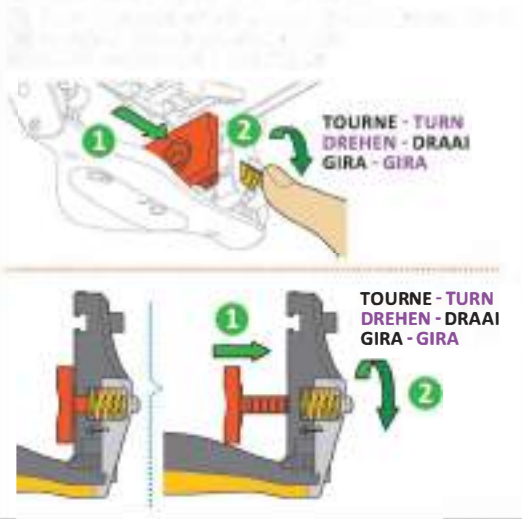




# INSTALACJA DLA LEWORECZNYCH

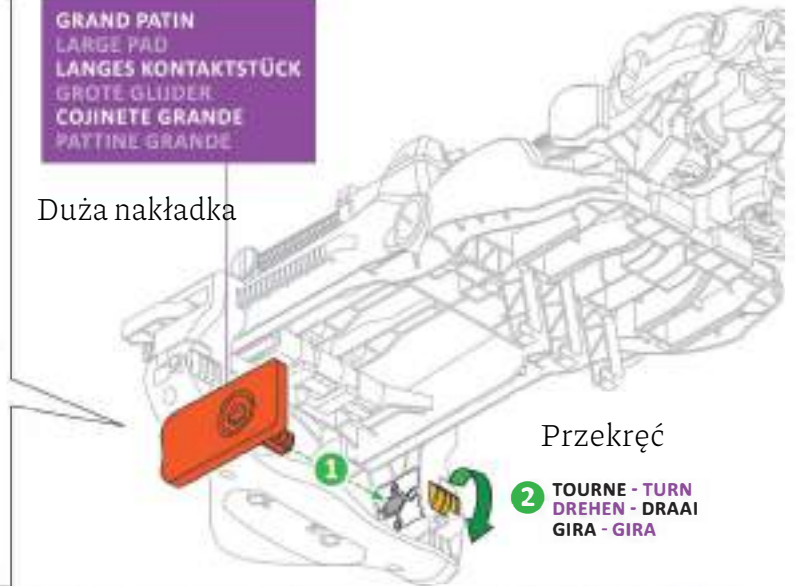
1

Wciśnij część i przekręć, aby zaciśnąć



GRAND PATIN  
LARGE PAD  
LANGES KONTAKTSTÜCK  
GROTE GLIDER  
COJINETE GRANDE  
PATTINE GRANDE

Duża nakładka



Przekręć

2 TOURNE - TURN  
DREHEN - DRAAI  
GIRA - GIRA

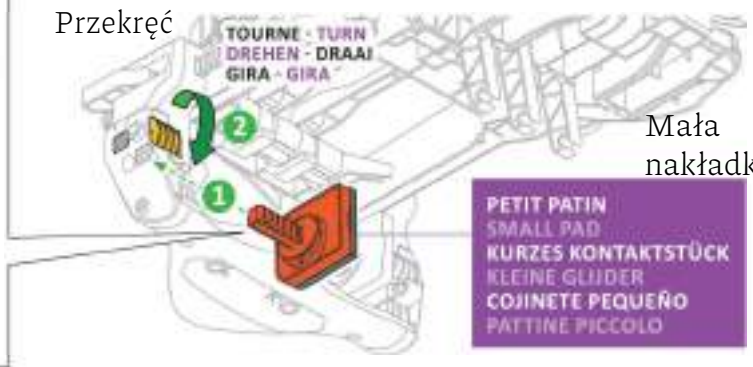
Wciśnij część i przekręć, aby zaciśnąć



Przekręć

TOURNE - TURN  
DREHEN - DRAAI  
GIRA - GIRA

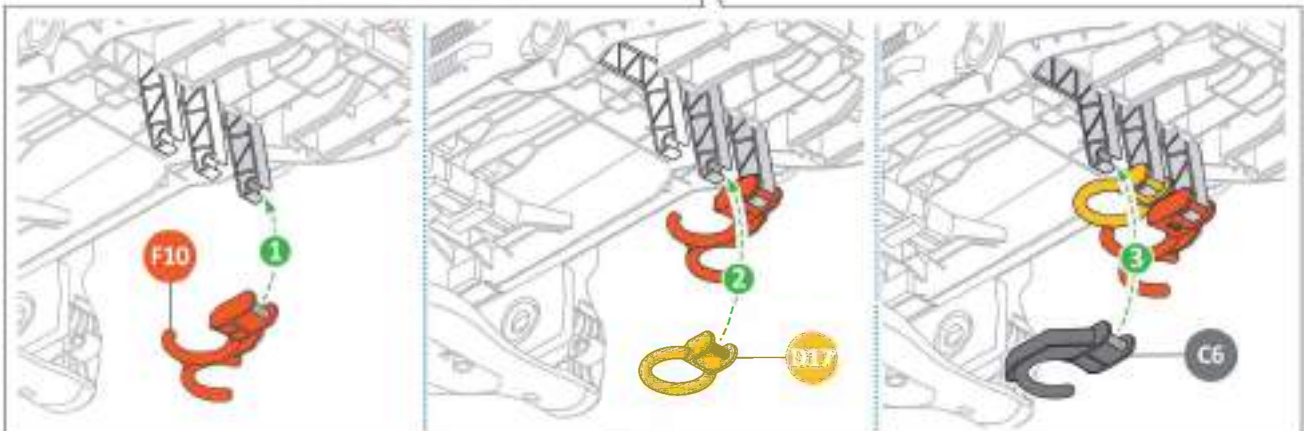
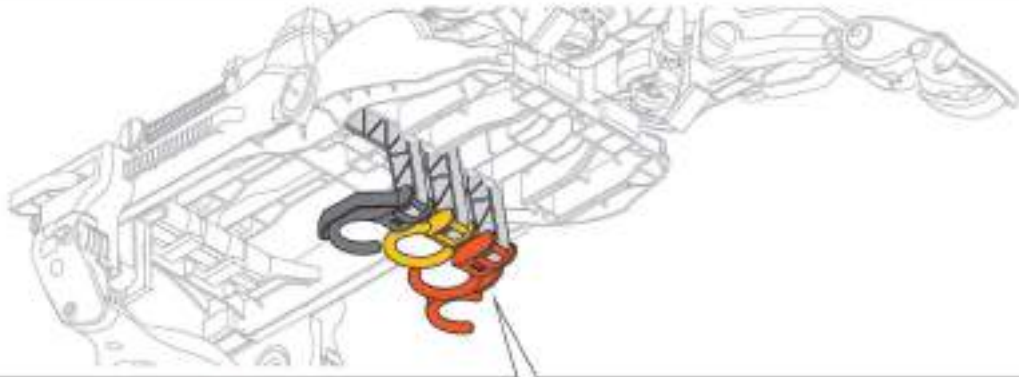
Przekręć



Mała nakładka

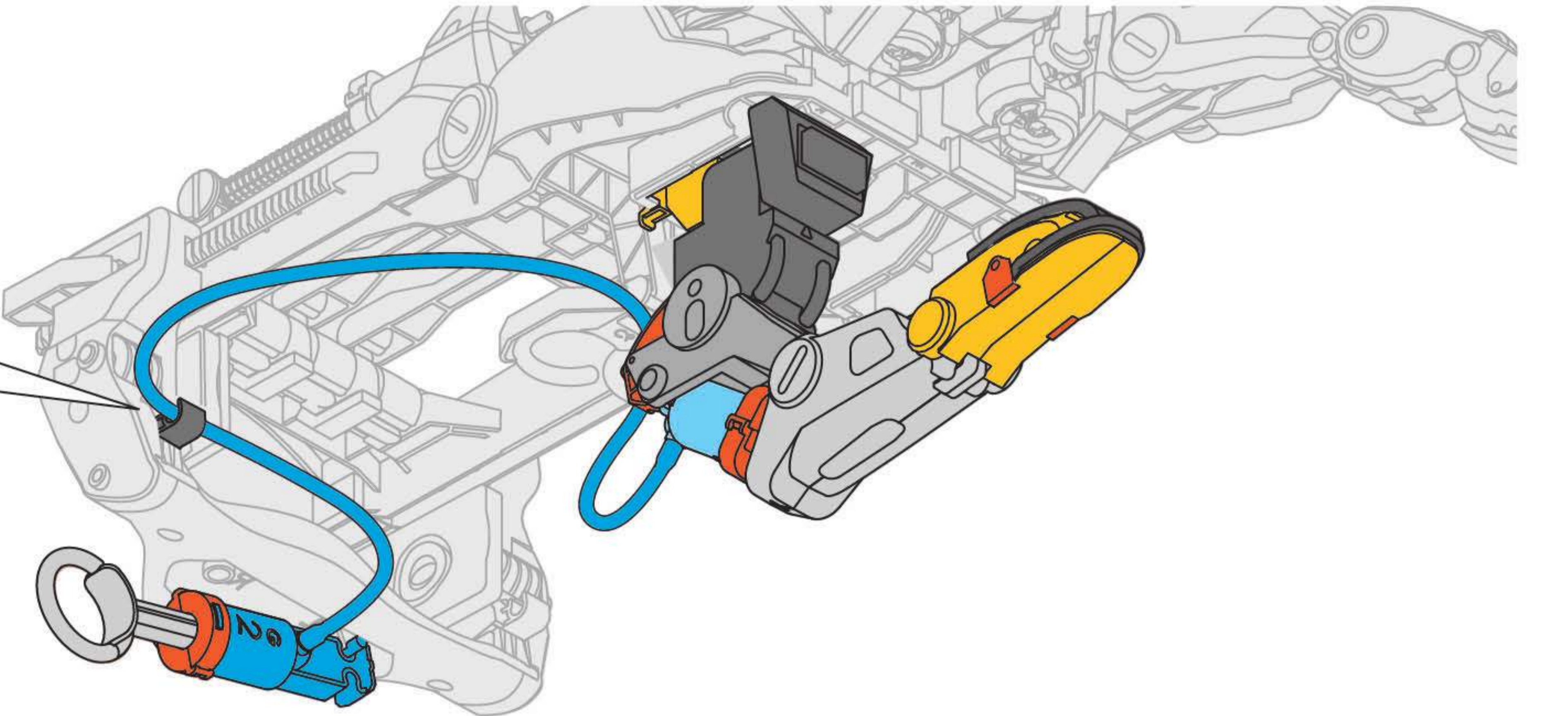
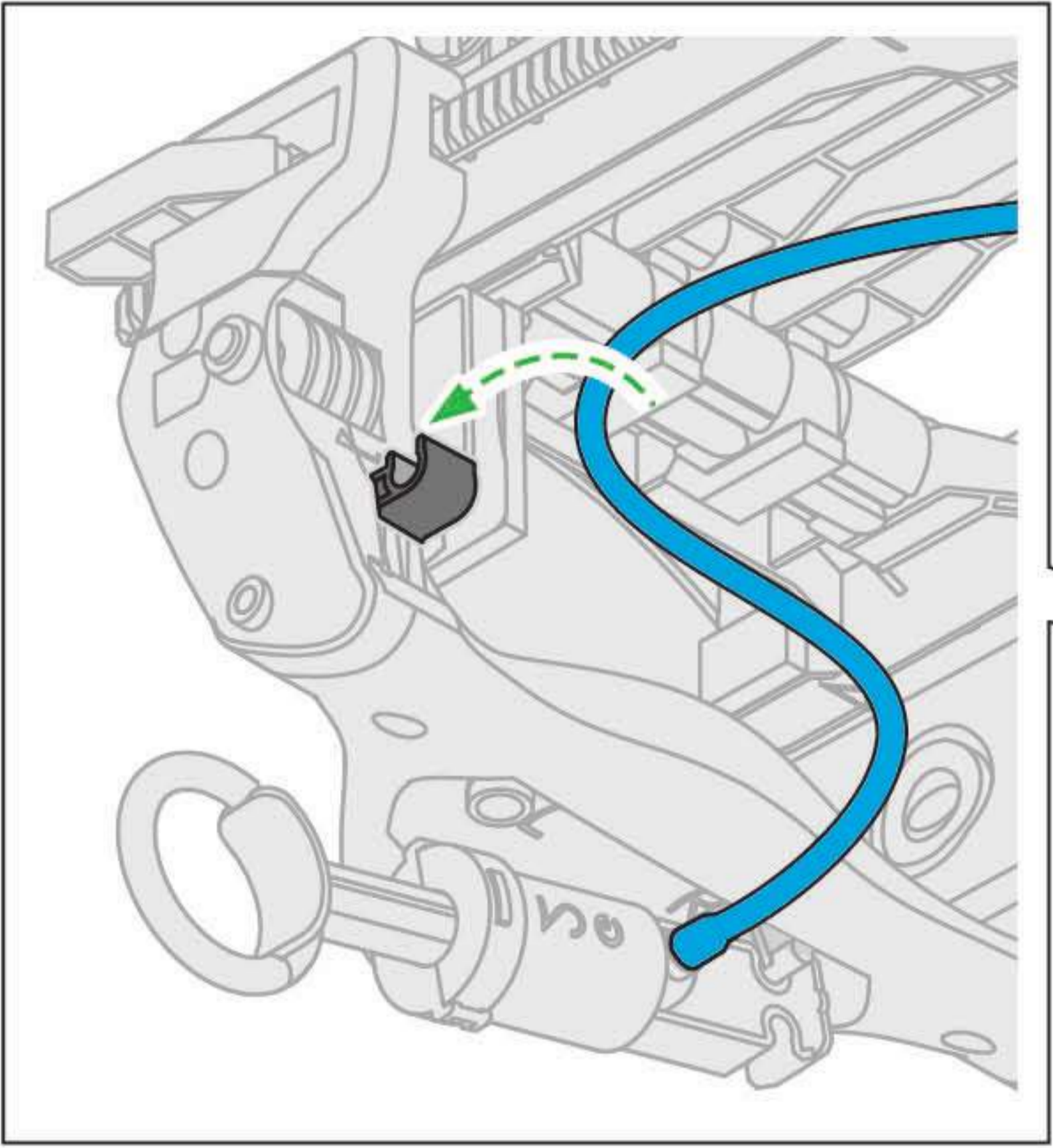
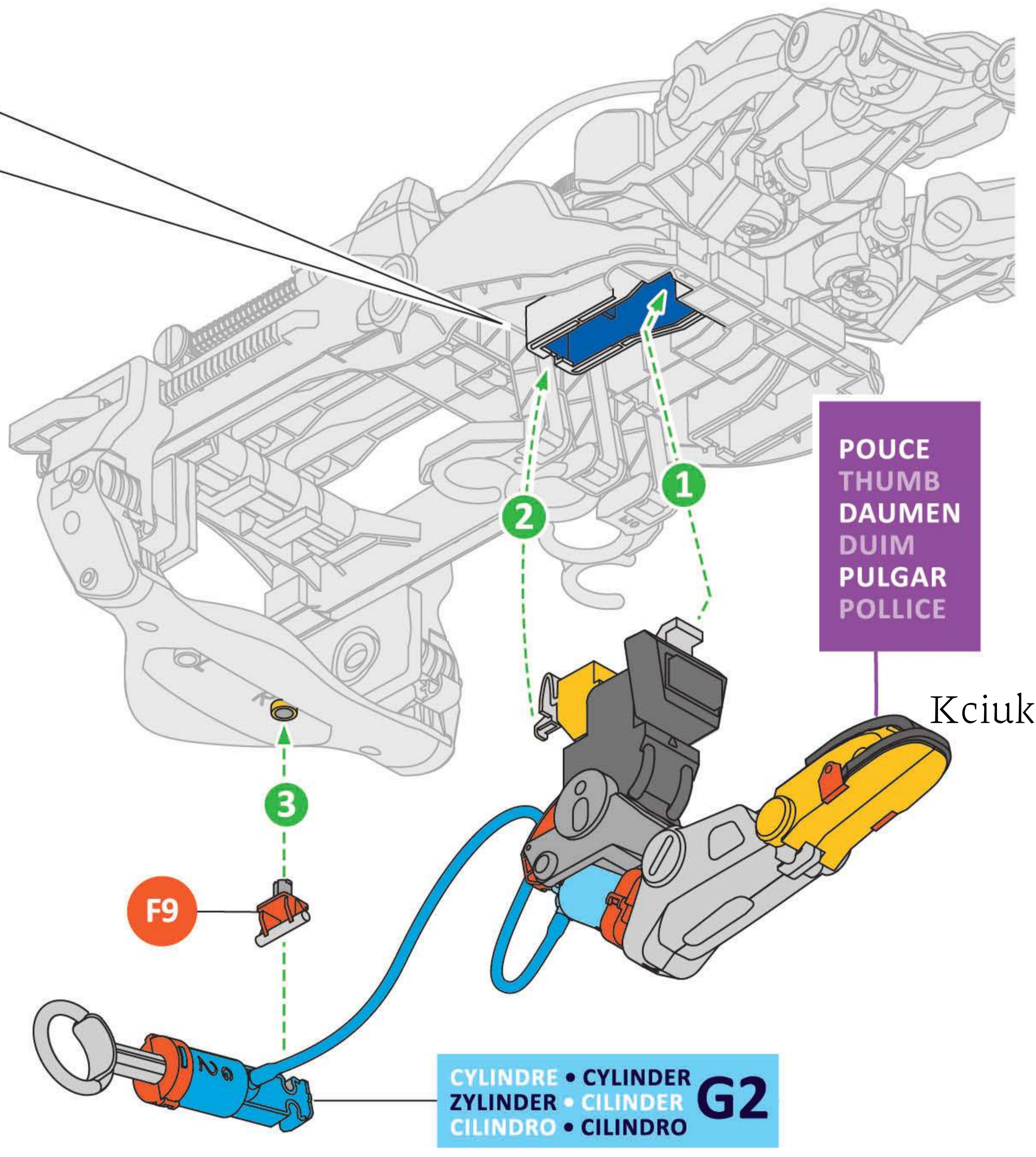
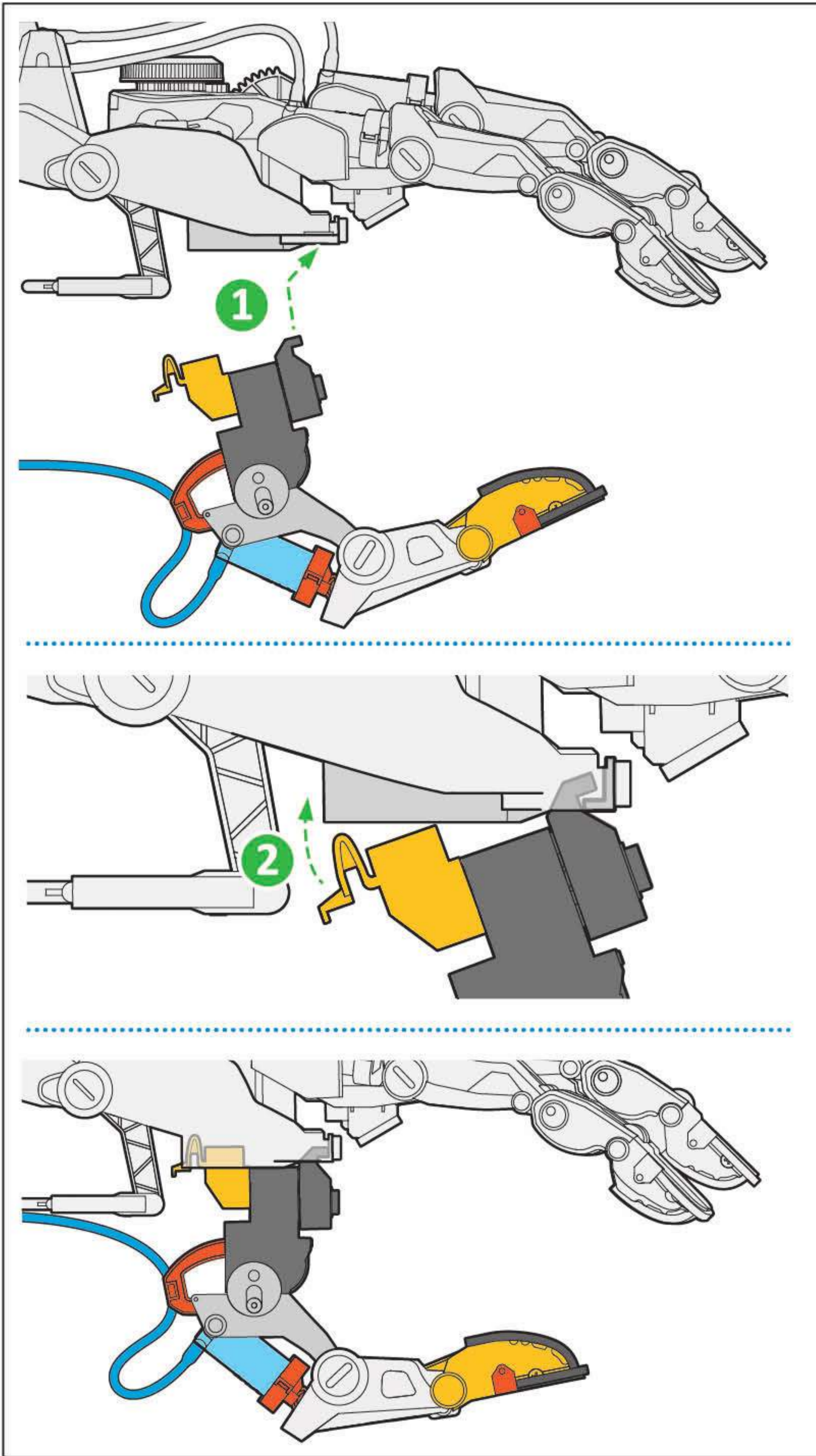
PETIT PATIN  
SMALL PAD  
KURZES KONTAKTSTÜCK  
KLEINE GLIDER  
COJINETE PEQUEÑO  
PATTINE PICCOLO

2

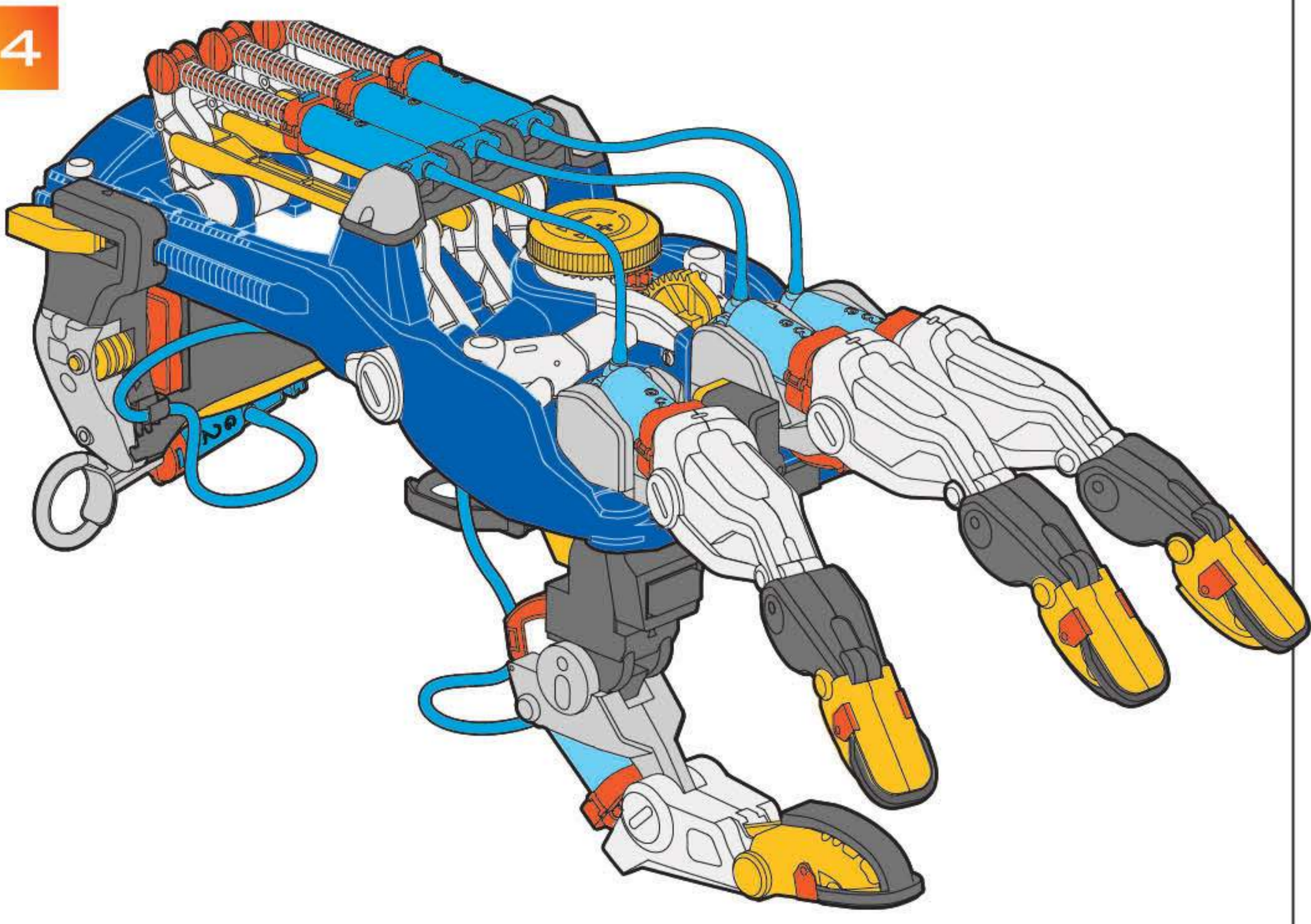




3



4



Demontaż kciuka

1  
 APPUIE - PRESS  
 DRÜCKEN - DRUK  
 PRESIONA - APPOGGIA  
 Naciśnij

2  
 TIRE - PULL  
 ZIEHEN - TREK  
 TIRA - TIRA  
 Pociągnij

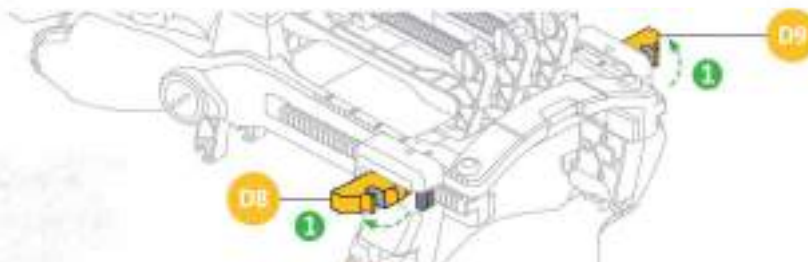


# JAK SIĘ BAWIĆ?

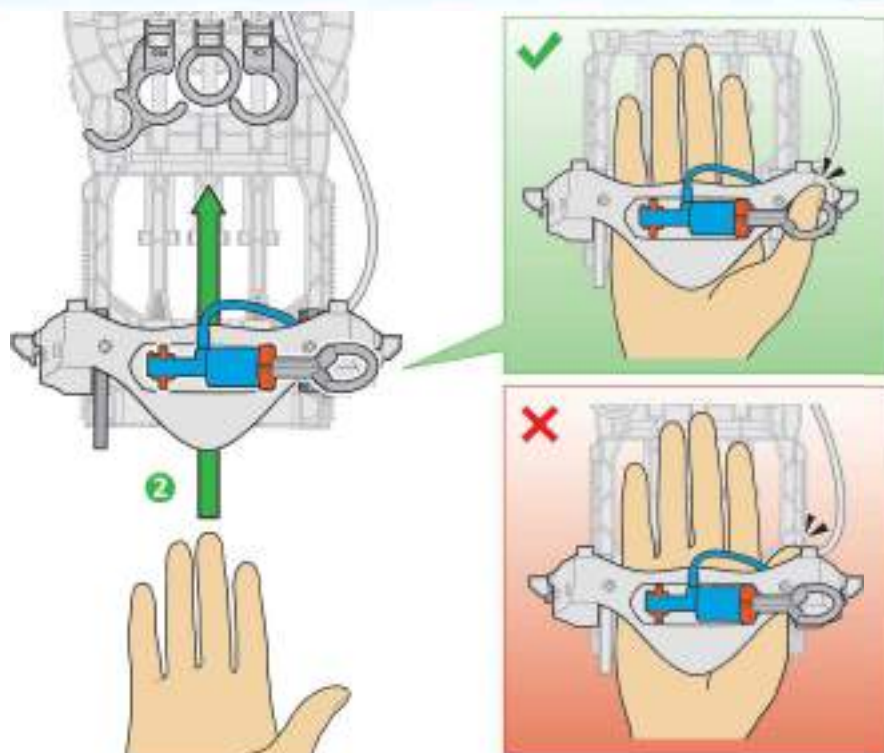
Ilustracje pokazują wersję dla praworęcznych – wystarczy je obrócić dla osób leworęcznych.

1

Odblokuj D8 i D9

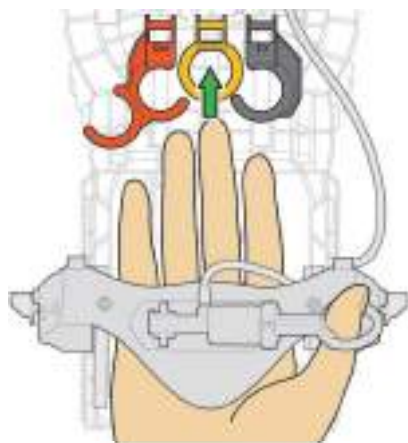


Umieść swoją dłoń w ręce cyborga. Kciuk włóż w obroż.



Wysuń podpórkę na dłoń, aby dopasować długość ręki do twoich palców.

2



3

Włóż swoje palce w obręcze i spróbuj poruszać dźwigniami.

