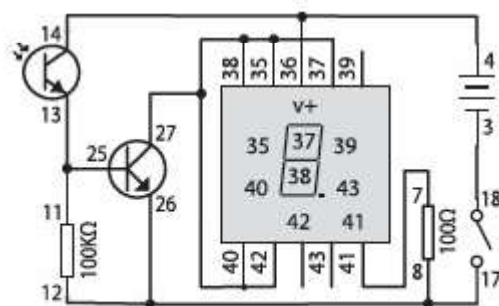
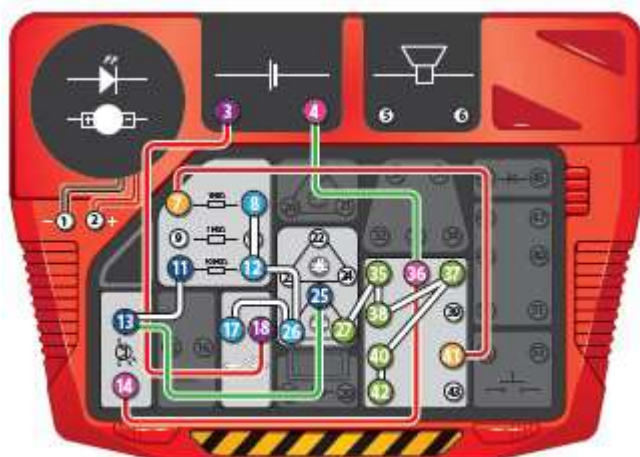


## OBWÓD 30 Ekran i światło

3-18, 4-7, 17-26-12-8, 11-13-25, 4-36-14, 27-35-38-37-40-42

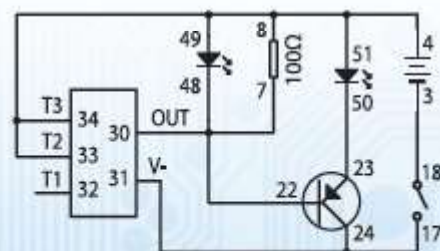
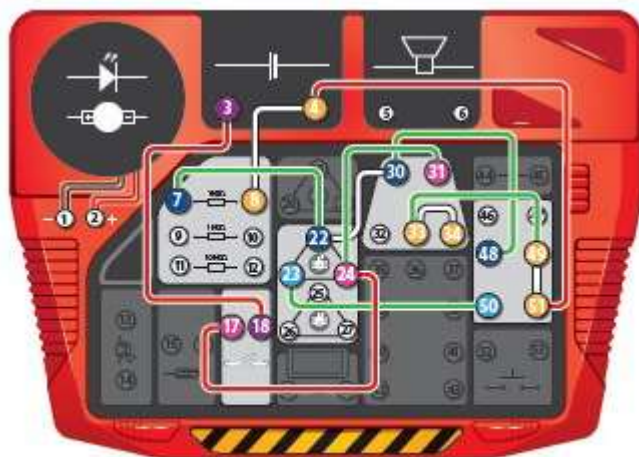
Wykonaj połączenia i włącz łącznik (ON). Wyświetli się litera E. Zakryj czujnik, a litera E zniknie.



## OBWÓD 31 Migające LED-y

3-18, 8-4-51-49-33-34, 50-23, 7-22-30-48, 17-24-31

Wykonaj połączenia i włącz łącznik (ON). LED-y zaczną migać.

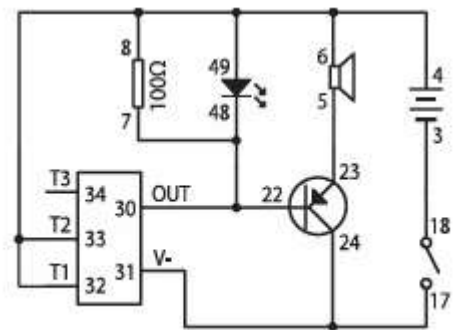
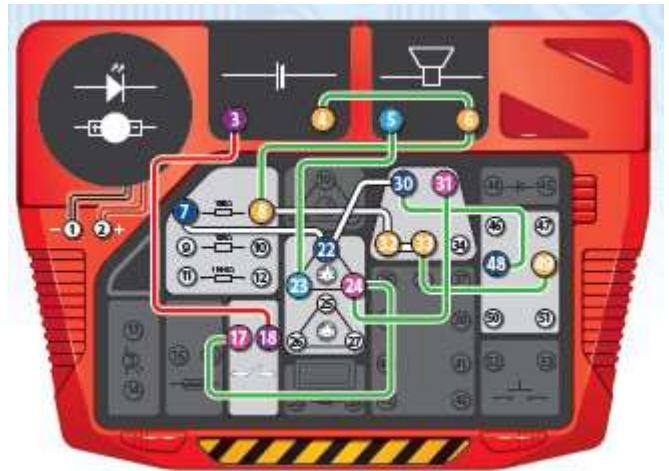


## OBWÓD 32

### Szczekający pies i migająca lampa LED



Wykonaj połączenia i włącz łącznik (ON). Usłyszysz szczekanie psa, a lampa LED będzie migać w rytm dźwięku.

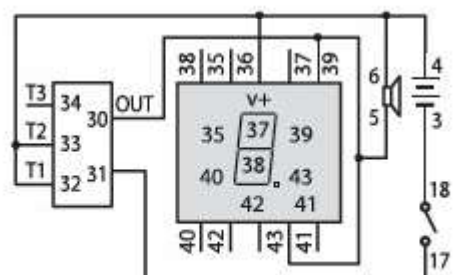
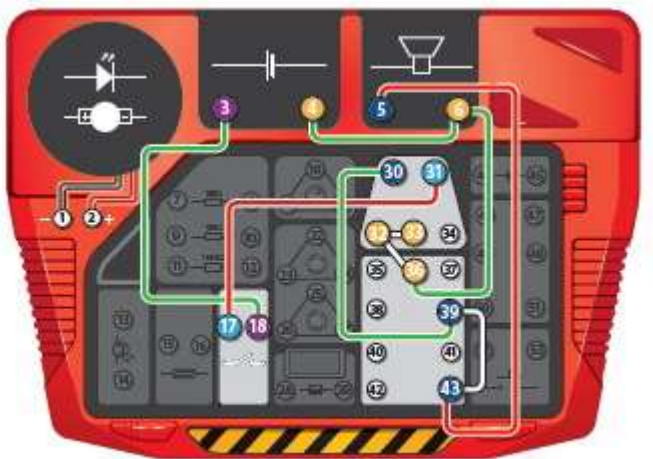


## OBWÓD 33

### Szczekający pies i cyfra 1



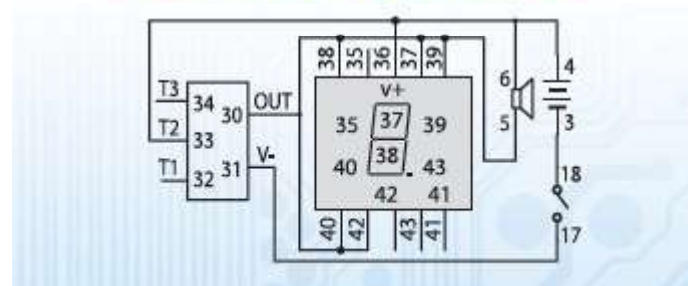
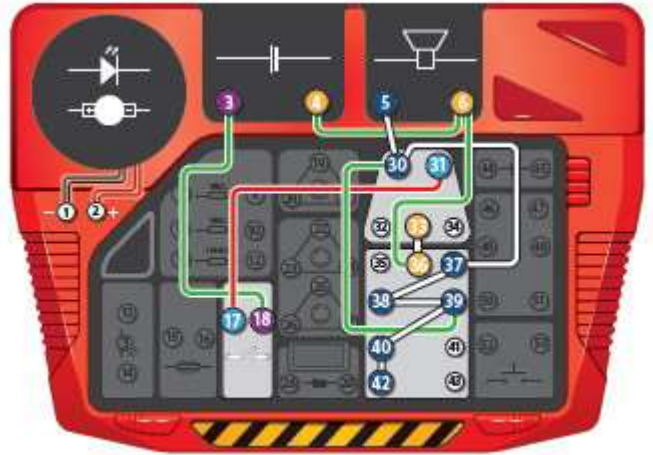
Wykonaj połączenia i włącz łącznik (ON). Usłyszysz szczekanie psa, a na ekranie pojawi się migająca cyfra 1.



## OBWÓD 34 Pianie koguta i cyfra 2

3-18, 4-6-36-33, 17-31, 5-30-37-38-39-40-42

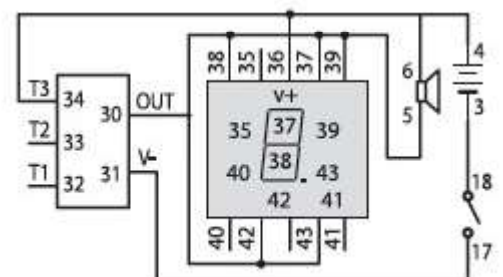
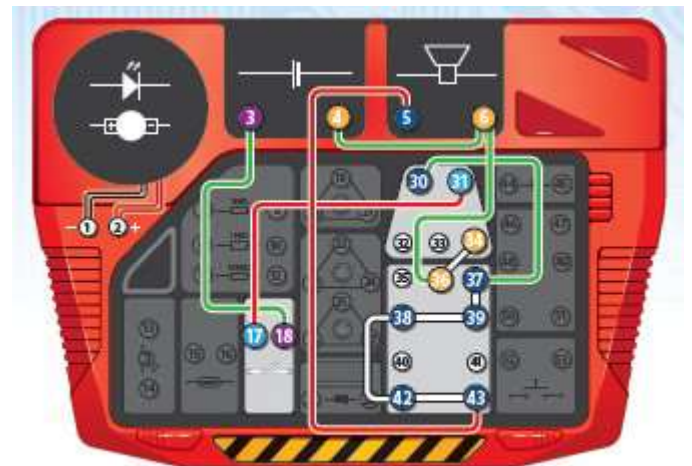
Wykonaj połączenia i włącz łącznik (ON). Usłyszysz pianie koguta, a na ekranie pojawi się migająca cyfra 2.



## OBWÓD 35 Miauczenie i cyfra 3

3-18, 4-6-36-34, 17-31, 30-37-39-38-42-43-5

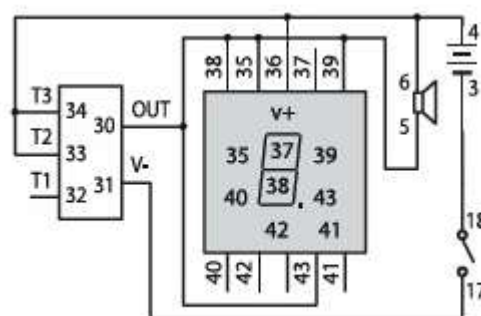
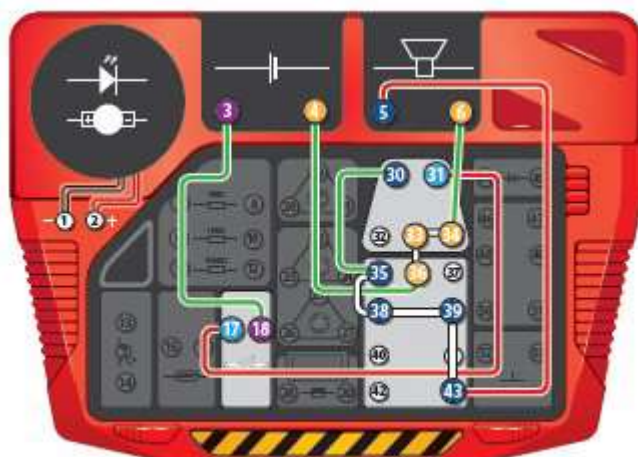
Wykonaj połączenia i włącz łącznik (ON). Usłyszysz miauczącego kota, a na ekranie pojawi się migająca cyfra 3.



## OBWÓD 36 Rżenie i cyfra 4



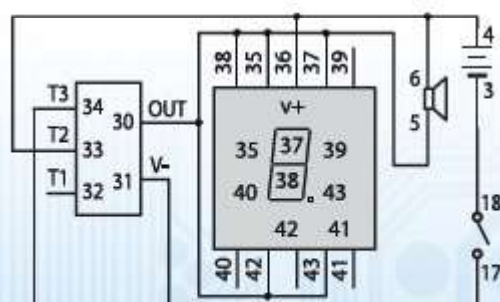
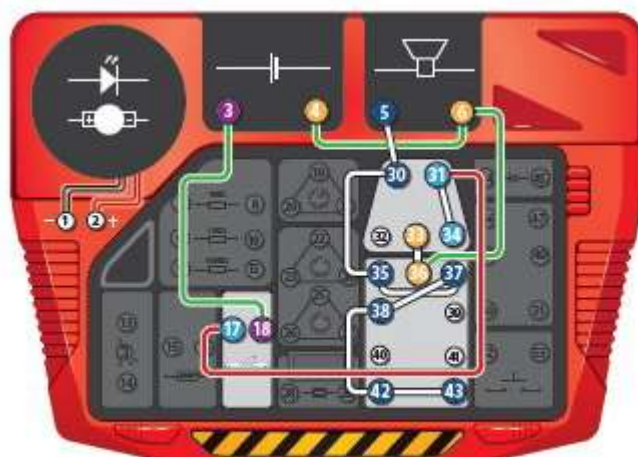
Wykonaj połączenia i włącz łącznik (ON). Usłyszysz rżenie konia, a na ekranie pojawi się migająca cyfra 4.



## OBWÓD 37 Ćwierkanie i cyfra 5



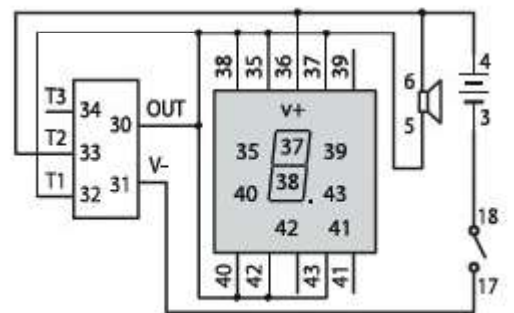
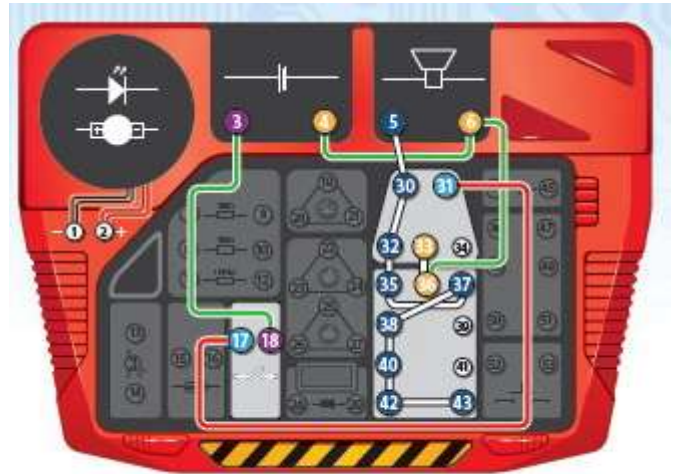
Wykonaj połączenia i włącz łącznik (ON). Usłyszysz ćwierkającego ptaszka, a na ekranie pojawi się migająca cyfra 5.



## OBWÓD 38 Kwakanie kaczkę i cyfra 6



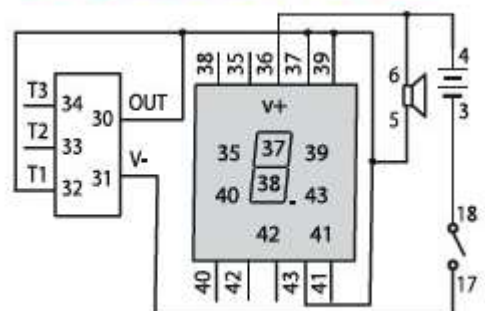
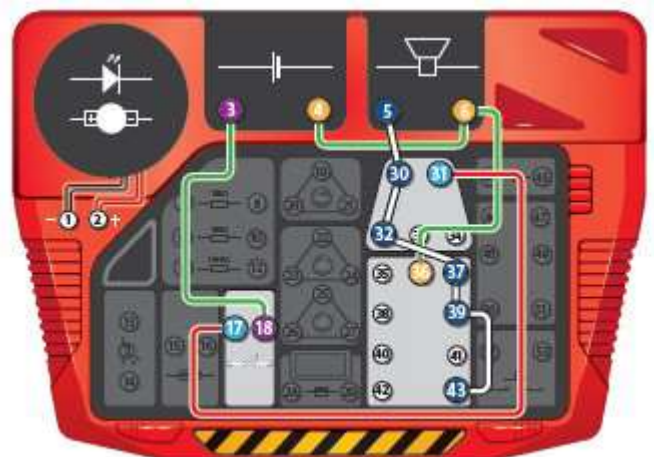
Wykonaj połączenia i włącz łącznik (ON). Usłyszysz kwakanie kaczkę, a na ekranie pojawi się migająca cyfra 6.



## OBWÓD 39 Beczenie i cyfra 7



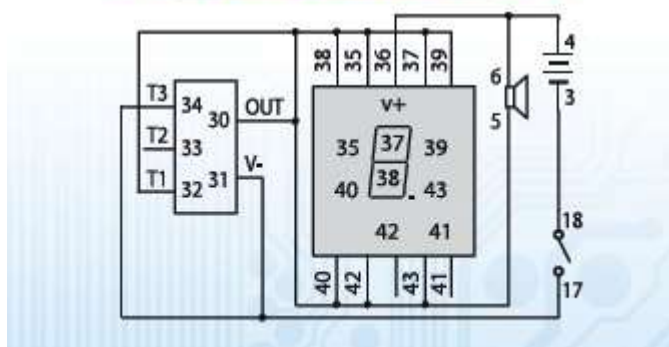
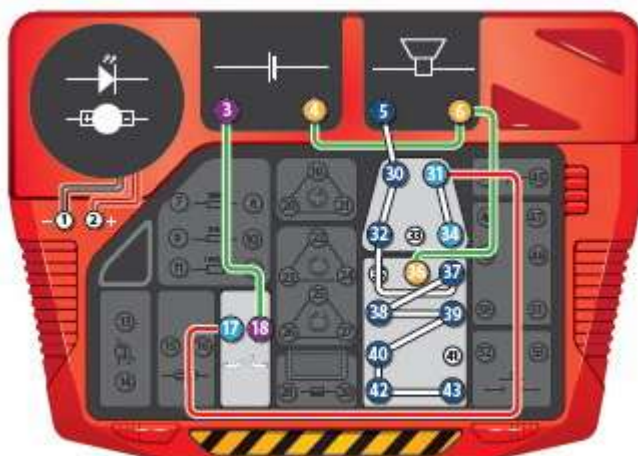
Wykonaj połączenia i włącz łącznik (ON). Usłyszysz beczenie owcy, a na ekranie pojawi się migająca cyfra 7.



## OBWÓD 40 Kukanie i cyfra 8



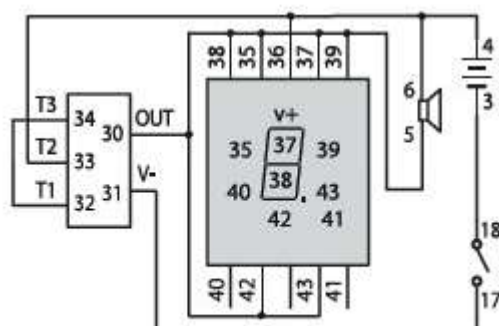
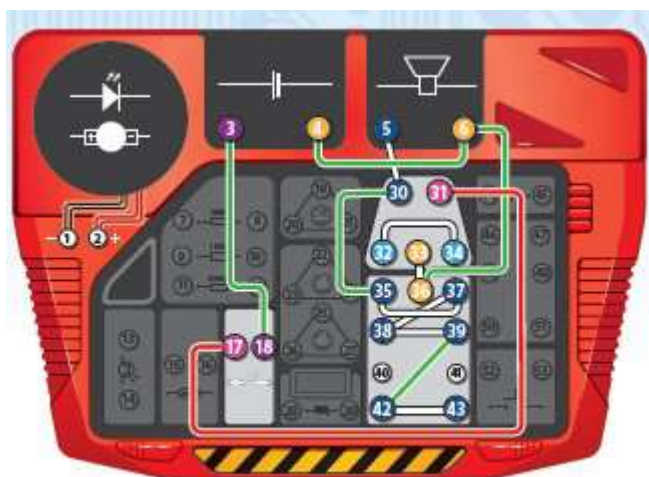
Wykonaj połączenia i włącz łącznik (ON). Usłyszysz kukanie kukułki, a na ekranie pojawi się migająca cyfra 8.



## OBWÓD 41 Rechot i cyfra 9



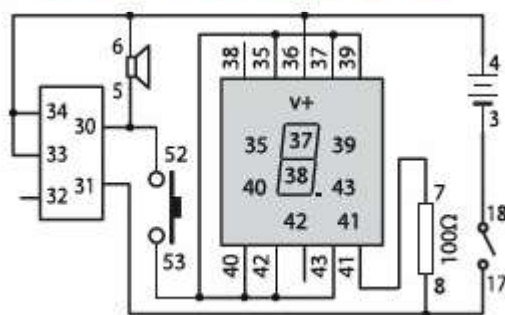
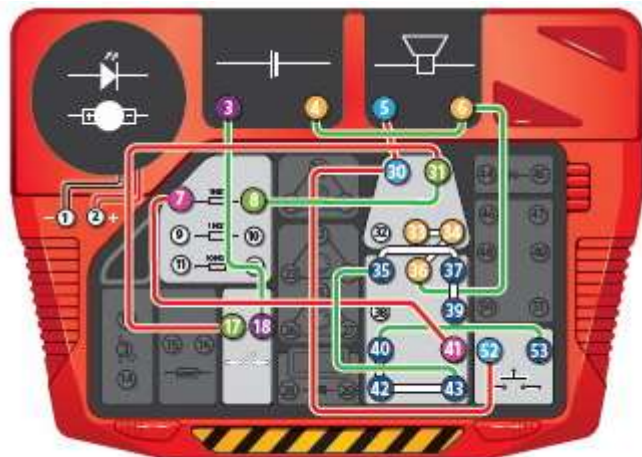
Wykonaj połączenia i włącz łącznik (ON). Usłyszysz rechot żaby, a na ekranie pojawi się migająca cyfra 9.



## OBWÓD 42 Kontrolowane rżenie



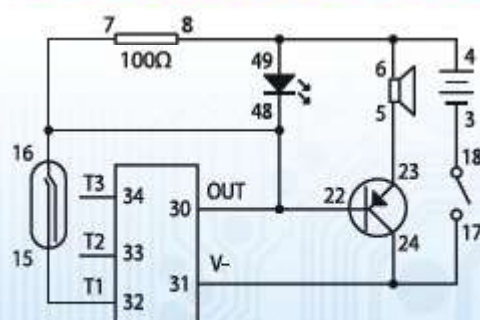
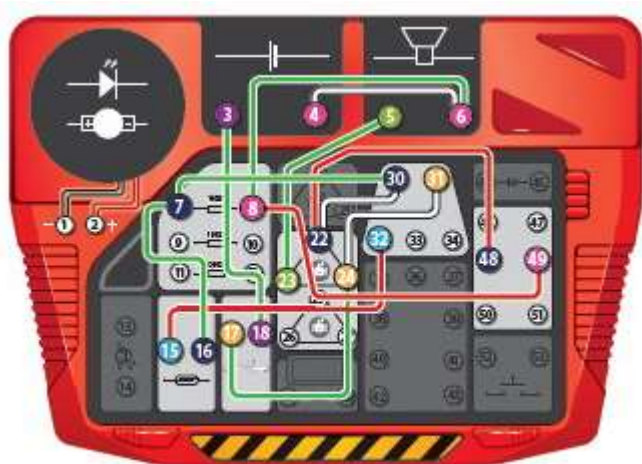
Wykonaj połączenia i włącz łącznik (ON). Usłyszysz rżenie konia. Naciśnij przycisk, aby wyświetlić na ekranie cyfrę 0.



## OBWÓD 43 Magnetyczne beczenie



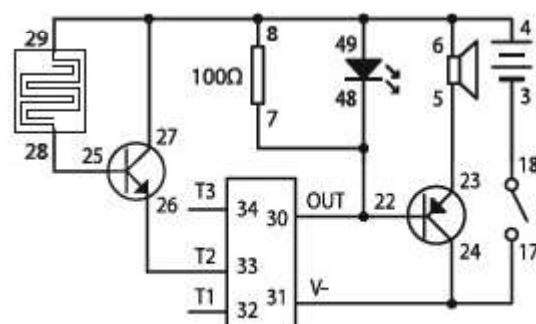
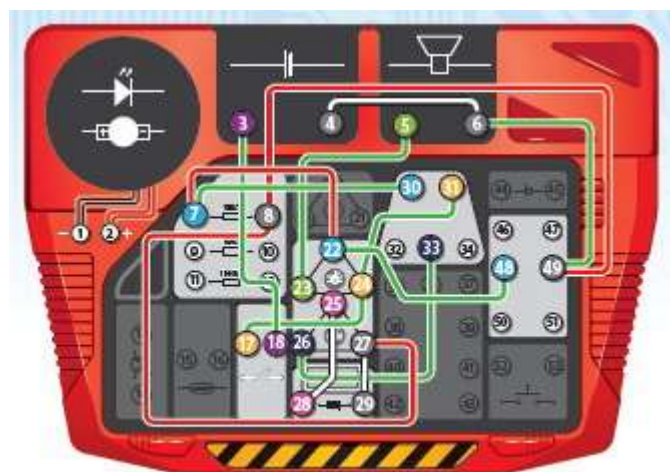
Wykonaj połączenia i włącz łącznik (ON). Umieść magnes na magnetycznym łączniku. Usłyszysz beczenie owcy i zapali się lampa LED.



## OBWÓD 44 Pianie czułe na dotyk



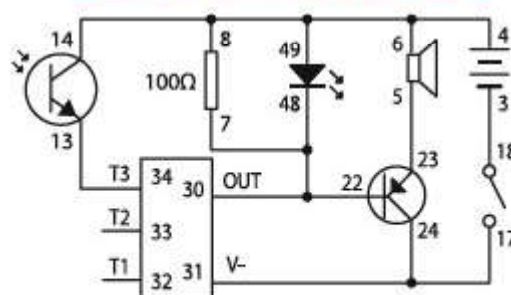
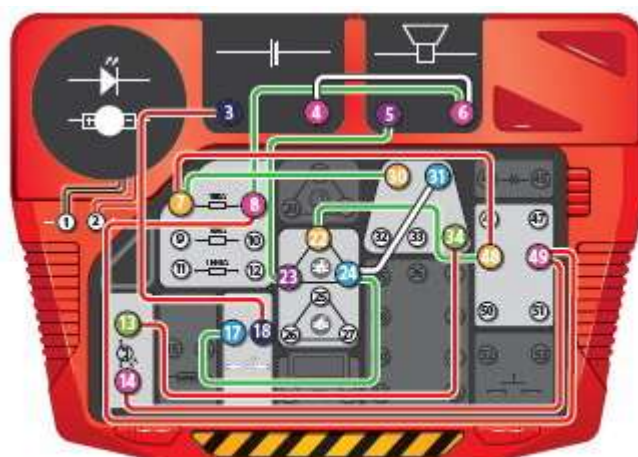
Wykonaj połączenia i włącz łącznik (ON). Przyłóż palec do łącznika dotykowego. Usłyszysz pianie koguta i zapali się lampa LED. Możesz spróbować lekko zwilżyć swój palec.



## OBWÓD 45 Miauczenie w świetle



Wykonaj połączenia i włącz łącznik (ON). Jeśli jesteś w świetle, usłyszysz miauczenie kota, a lampa LED zapali się.



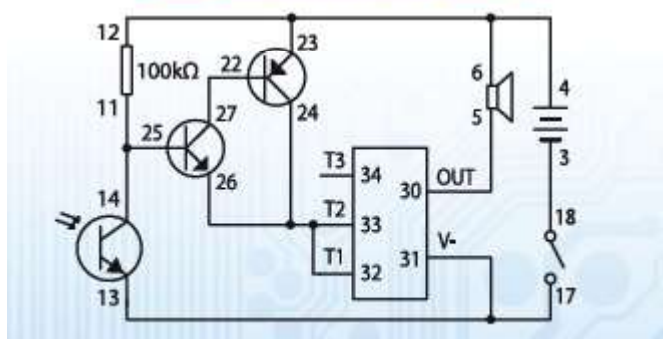
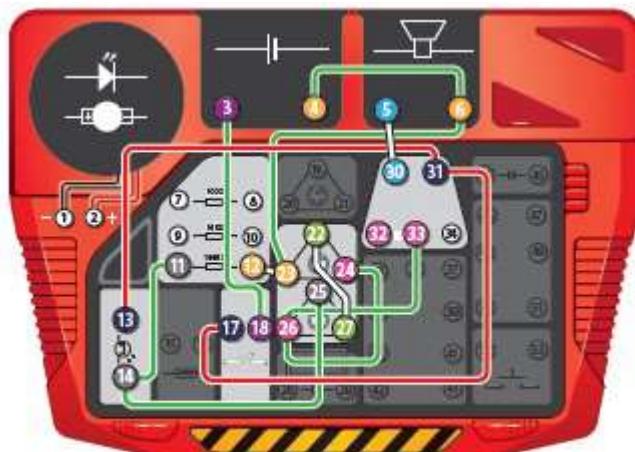


## OBWÓD 46

### Szczekanie w ciemnościach



Wykonaj połączenia i włącz łącznik (ON). W ciemnościach usłyszysz szczekanie psa, a lampa LED zapali się.

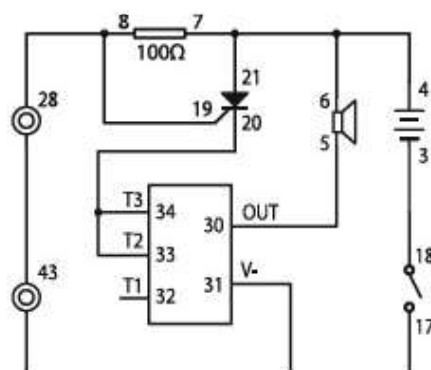
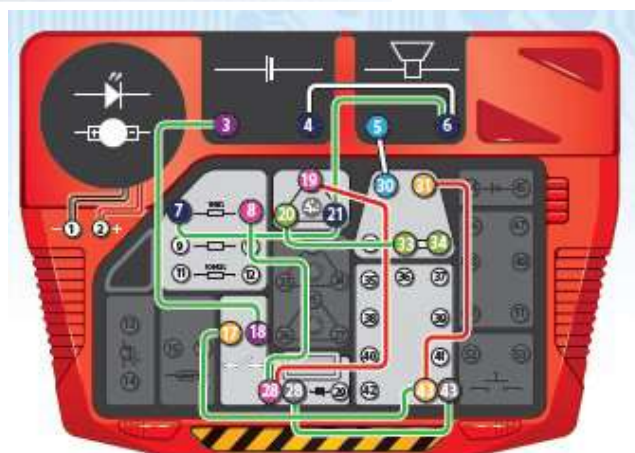


## OBWÓD 47

### System alarmowy



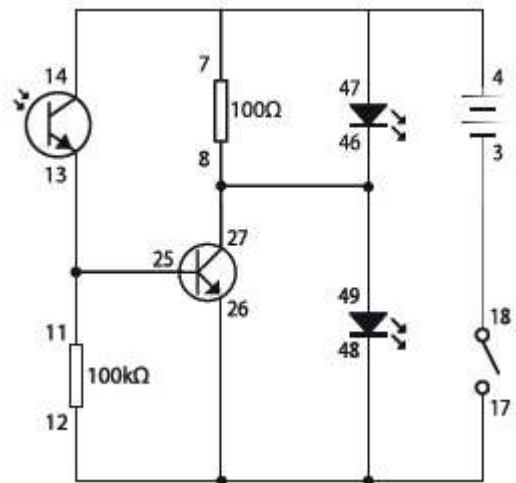
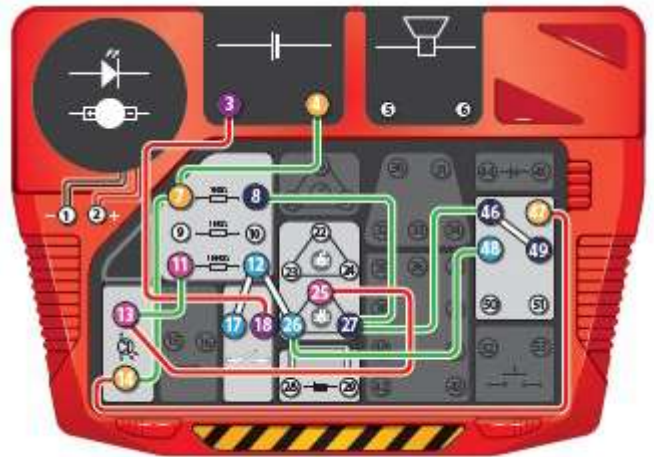
Wykonaj połączenia i włącz łącznik (ON). Nic się nie wydarzy. Kiedy podłączysz przewód pomiędzy 28 a 43, z głośnika wydobędzie się rżenie konia. To idealny sposób, aby odstraszyć wszystkich intruzów w twoim pokoju.



## OBWÓD 48 Kontrolka

3-18, 4-7-14-47, 17-12-26-48, 8-27-46-49, 11-13-25

Wykonaj połączenia i włącz łącznik (ON). W świetle wszystkie kolorowe LED-y zapala się, poza niebieskim. W ciemnościach będzie odwrotnie.

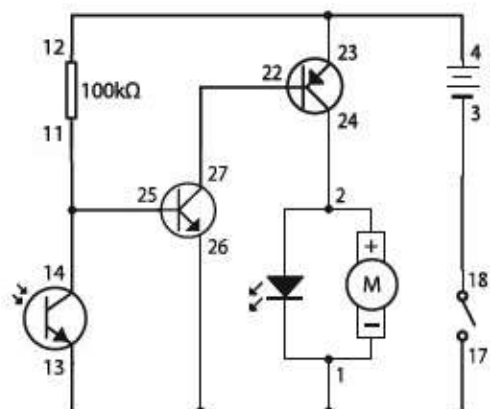
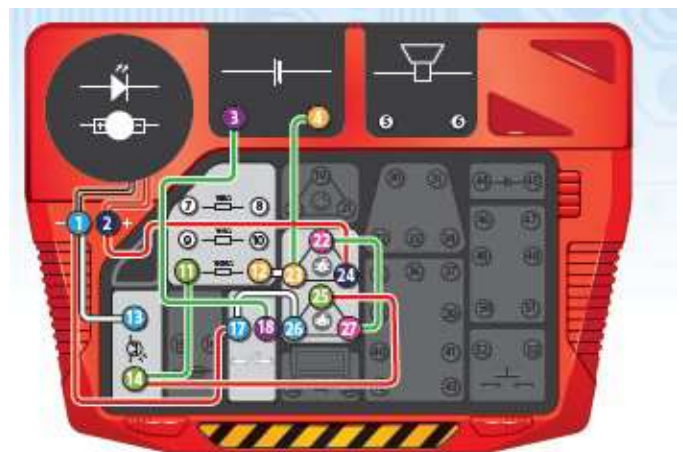


## OBWÓD 49

Ciemność i światło obrotowe

3-18, 4-23-12, 26-17-1-13, 24-2, 22-27, 11-14-25

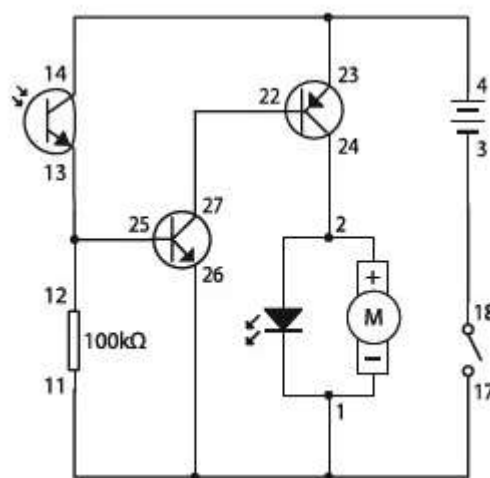
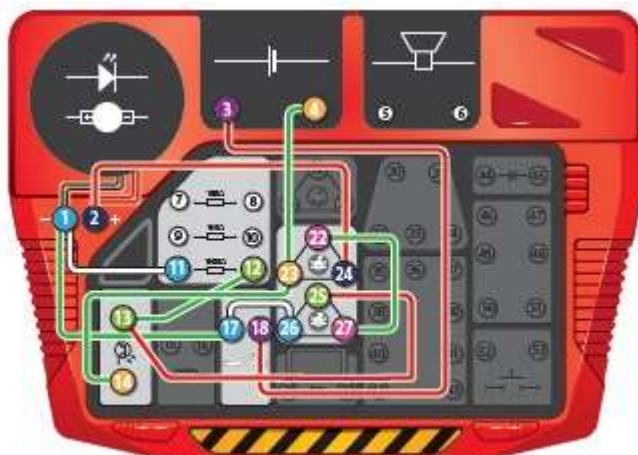
Wykonaj połączenia i włącz łącznik (ON). Idź do ciemnego pokoju. Światło obrotowe włączy się w ciemnościach.



## OBWÓD 50 Światło i światło obrotowe



Wykonaj połączenia i włącz łącznik (ON). Idź do jasnego pokoju. Światło obrotowe włączy się, gdy będzie widno.



**OSTRZEŻENIE!** Tylko dla dzieci powyżej 8. roku życia.

**OSTRZEŻENIE!** Nieodpowiednie dla dzieci poniżej 36 miesięcy ze względu na małe części, które mogą zostać połknięte. Ryzyko zadławienia.

**OSTRZEŻENIE!** Do użytku tylko pod bezpośrednią opieką osób dorosłych. Ostre przedmioty w zestawie.

**ZACHOWAJ ORYGINALNE OPAKOWANIE.** Kolory i zawartość mogą się nieznacznie różnić.

**Wymagane 2 baterie LR06-AA, nie zawarte w zestawie.**

Baterie są sklasyfikowane według dyrektywy Unii Europejskiej WEEE i zużyte powinny być utylizowane w odpowiedni sposób.

