

BUKI 5427

# PROFESJONALNE STUDIO – GRAWEROWANIE

Wiek 8+



To urządzenie może być używane przez dzieci w wieku od 8 lat i starsze oraz osoby o ograniczonych zdolnościach fizycznych, sensorycznych lub umysłowych albo bez doświadczenia i wiedzy, jeśli znajdują się pod nadzorem lub są poinstruowane w zakresie bezpiecznego użytkowania urządzenia oraz rozumiały związane z tym zagrożenia.



Ten zestaw powinien być używany tylko pod nadzorem osób dorosłych, ponieważ narzędzie do wypalania drewna nagrzewa się do temperatury ponad 400 stopni Celsjusza, co pozwala na wypalanie i znakowanie drewna.

Wszystkie akcesoria na tym zdjęciu są czarne. Są wykonane z plastiku odpornego na ciepło, aby zapobiec ewentualnym poparzeniom. Te akcesoria mogą być trzymane wyłącznie przez osoby dorosłe.



Nie dotykaj końcówki narzędzia do wypalania metalu, kiedy jest ono włączone. Końcówka obraca się, aby ryć w powierzchni metalu i mogłaby uszkodzić skórę twojego dziecka.

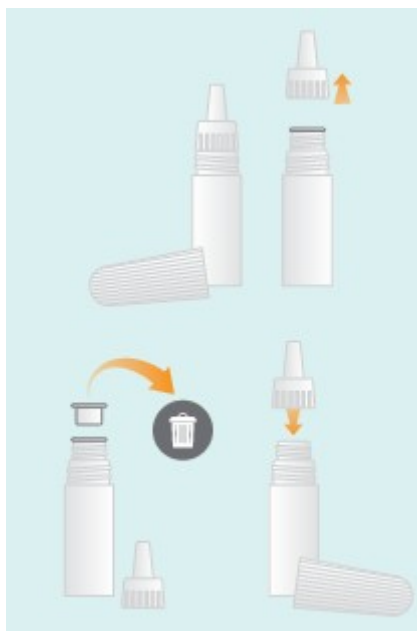


#### Zestaw zawiera:

1. Stanowisko pracy
2. 1 narzędzie do wypalania w drewnie z osłonką
3. 1 narzędzie do wypalania metalu
4. 1 szczypce
5. 6 końcówek do narzędzia do wypalania w drewnie
6. 5 tubek z brokatem
7. 12 drewnianych kształtów
8. 8 metalowych kształtów
9. 1 rysik
10. 1 torebka z diamentami
11. 8 mazaków
12. 1 tubka kleju
13. 10 łańcuszków (5 srebrnych, 5 złotych)



14. 10 zapięć (5 srebrnych, 5 złotych)
15. 25 małych kółeczek (15 srebrnych, 10 złotych)
16. 5 dużych złotych kółeczek
17. 5 dużych srebrnych breloków
18. 5 przylepnych magnesów
19. 1 drewniana zakładka



Odkręć zakrętkę. Usuń przezroczystą plombę zabezpieczającą tubkę. Załóż z powrotem zakrętkę. Twój klej jest gotowy do użytku.

## MONTAŻ BATERII



Narzędzie do wypalania metalu używa 2 baterii LR06 (AA), nie zawarte w zestawie. Zobacz obrazek jak poprawnie wkładać i wyjmować baterie. Nie wkładaj baterii nie nadających się do ładowania. Niewłaściwe użycie może spowodować wycieki i może być niebezpieczne. Baterie powinny być wymieniane przez dorosłych. Nie próbuj ponownie ładować baterii, które nie są do tego przeznaczone. Ładowanie baterii (akumulatorów) powinno

odbywać się pod opieką dorosłych, przed ładowaniem wyjmij je z zabawki. Nie stosuj jednocześnie baterii starych i nowych ani baterii różnego typu. Używaj tylko polecanych typów baterii lub podobnych. Baterie muszą być włożone poprawnie według polaryzacji (patrz obrazek). Zużyte baterie usuń z zabawki. Końcówki zasilania nie mogą być narażone na spięcie.

## PIROGRAFIA

Pirografia to artystyczna technika polegająca na wypalaniu powierzchni drewna tworząc przy tym obrazek lub wzór. Dzieje się tak dzięki narzędziu zwanemu pirografem. Zawsze operuj nim z dużą ostrożnością. Poniżej znajdziesz szczegółowy przegląd podanego modelu.

## INSTALACJA OSŁONY

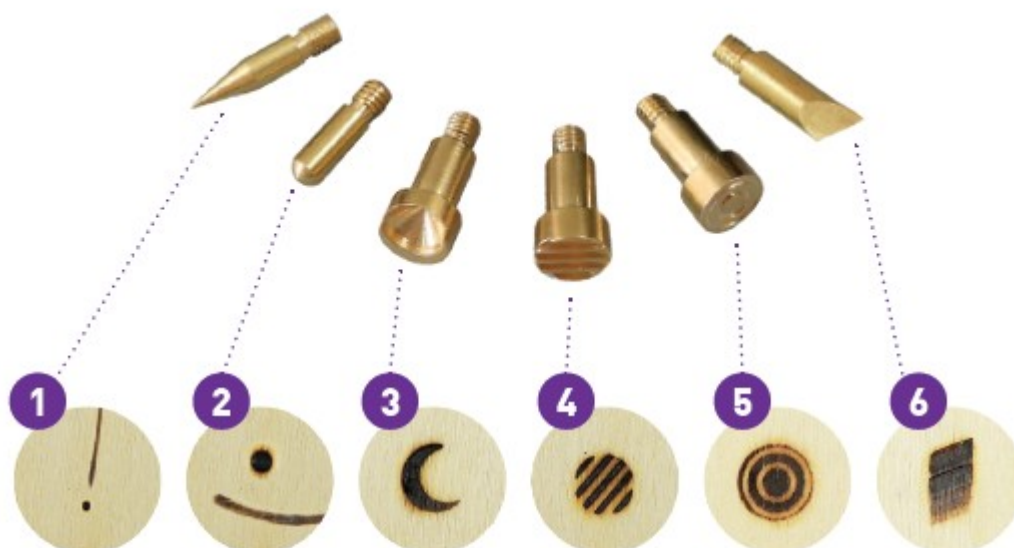
Osłona służy do zasłaniania bardzo gorącej końcówki pirografu, aby zapobiec jej dotykaniu. Przed podłączeniem urządzenia dorosły powinien umieścić osłonkę na końcówce, pewnie dociskając dopóki nie dotknie obudowy narzędzia.

**NIGDY NIE MONTUJ OSŁONKI, GDY NARZĘDZIE JEST WŁĄCZONE I GORĄCE. NIE DOTYKAJ OSŁONKI.**



## ZMIANA KOŃCÓWEK

Ten zestaw zawiera sześć różnych końcówek. Każda z nich pozwoli ci stworzyć inny wzór lub rysunek.



### Instrukcje dla rodziców, jak zmienić końcówkę:

- Gdy narzędzie jest wyłączone i całkowicie zimne po prostu przykręć właściwą końcówkę.
- Jeśli chcesz zmienić końcówkę, gdy narzędzie jest nagrzane i w użyciu:

1. Weź do jednej ręki czarne szczypce.

2. Przytrzymaj w drugiej ręce pirograf.

3. Chwyć końcówkę szczypcami.

4. Przekręć narzędziem przeciwnie do ruchu wskazówek zegara, aby odkręcić końcówkę.

5. Mocno trzymaj końcówkę szczypcami i umieść ją na czarnej podstawce na stanowisku do pracy. Podstawka również jest wykonana z plastiku odpornego na ciepło. Nie dotykaj końcówki – pozwól jej ostygnąć.

6. Wybierz nową końcówkę i powtórz poprzednie kroki, jednak tym razem obracaj narzędziem zgodnie z ruchem wskazówek zegara, aby dobrze dokręcić końcówkę!





## FUNKCJE

1. Po założeniu osłonki i końcówki, podłącz narzędzie.



2. Włącz je za pomocą żółtego przesuwanego przycisku. Powinna zapalić się czerwona lampka. Wskazuje ona na to, że narzędzie jest włączone i wkrótce będzie gorące. Oczekaj 20 minut, zanim narzędzie nagrzej się do odpowiedniej temperatury.



3. Przesuń żółty przycisk w dół, aby wyłączyć narzędzie. Narzędzie potrzebuje około 30 minut, aby całkowicie wystygnąć.



4. Kiedy musisz odłożyć narzędzie, wtedy kiedy jest gorące i kiedy go używasz, skorzystaj z metalowej podpórki znajdującej się na stacji pracy.



5. W tym modelu możesz ustawić wybraną temperaturę za pomocą tego przycisku. Zmiana temperatury pozwoli ci uzyskać różne odcienie wypalania. Im wyższa temperatura, tym ciemniejszy wzór.

Zawsze przed użyciem wykonaj test, aby się upewnić, że dziecko jest zadowolone z wybranego wzoru i temperatury.



## PROJEKTY



Różne dodatki znajdują się w tym zestawie – pokoloruj swoje drewno mazakami, ozdób diamentami i brokatem! Mały pomarańczowy rysik pomoże ci podnosić małe diamenty i kłaść je na kropelce kleju. Możesz pracować na zabezpieczonym stole lub bezpośrednio na stacji pracy – gdy wybierasz małe kształty. Na stanowisku do pracy znajdują dwie strefy – wybierz która bardziej ci odpowiada.

Twoje pierwsze próby mogą nie sprostać oczekiwaniom, jednakże z grawerowaniem jest jak z innymi kreatywnymi aktywnościami – praktyka czyni mistrza. Daj sobie czas, rób co w twojej mocy i nie przestawaj ćwiczyć – w końcu opanujesz grawerowanie do perfekcji!





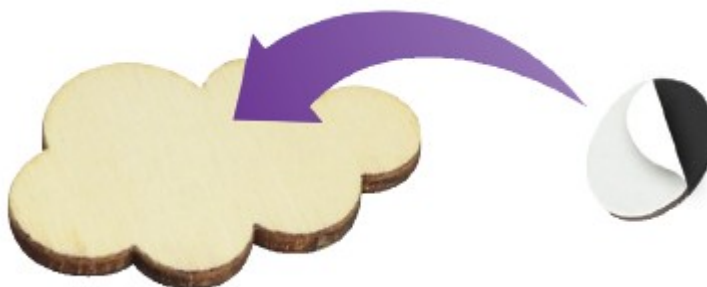
Zestaw zawiera 12 drewnianych kształtów i zakładkę. Kształty bez otworów zostaną użyte do zrobienia magnesów.

1. Ozdób jedną stronę drewnianego kształtu za pomocą narzędzia do wypalania.



2. Dodaj kolory, diamenty lub brokat.

3. Weź przylepny magnes, zdejmij osłonę i przyklej magnes z tyłu swojego kształtu. Oto on! Zmieniłeś drewniany kształt w ozdobny magnes!







5 kształtów poniżej służy do robienia naszyjników:



1. Ozdób jedną stronę drewnianego kształtu za pomocą narzędzia do wypalania.



2. Dodaj kolory, diamenty lub brokat.



3. Otwórz duże złote kółko i włóż je w otwór. Zamknij. Przełóż złoty łańcuszek przez kółko.



4. Otwórz dwa małe złote kółka i dołącz je do obu końców łańcuszka. Na jedno kółeczko załóż zapięcie. Zamknij kółeczka.



Oto on! Zmieniłeś swój kształt w piękny naszyjnik!

2 kształty poniżej służą do zrobienia breloczka na klucze.



1. Ozdób jedną stronę drewnianego kształtu za pomocą narzędzia do wypalania.



2. Dodaj kolory, diamenty lub brokat.





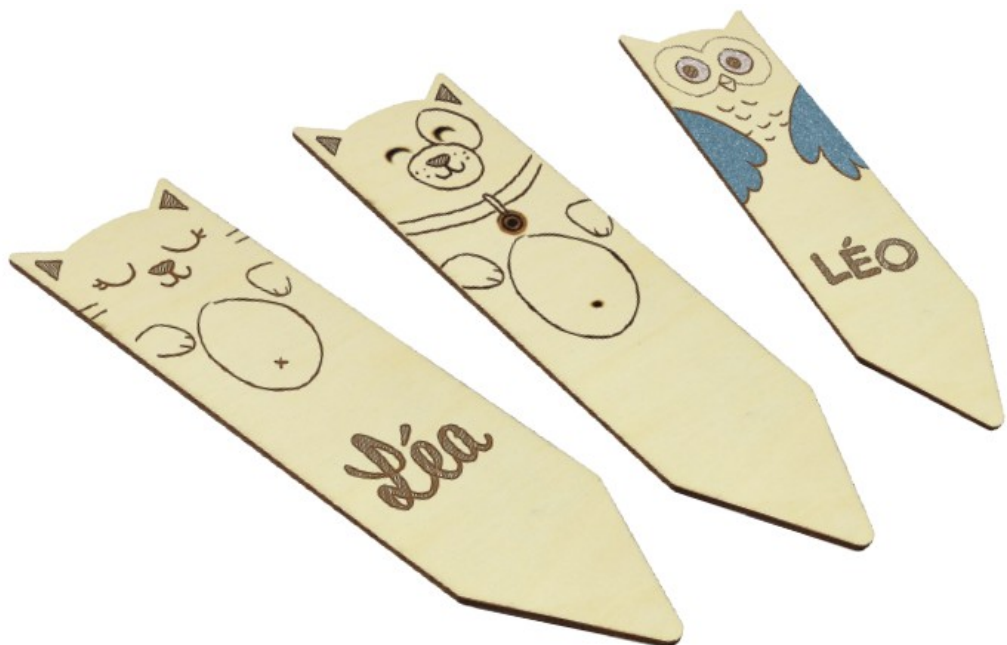


3. Otwórz srebrne kółeczko i włóż je w otwór.

4. Dołącz brelok do kółeczka i zamknij je.  
Oto on! Twój breloczek jest gotowy!



Nie zapomnij ozdobić zakładki! Posiada ona małe uszy, możesz zrobić z niej dowolne zwierzę. Poniżej kilka przykładów:



Kiedy użyjesz wszystkich załączonych kształtów, bez problemu znajdziesz nowe w sklepach hobbyistycznych.

## GRAWEROWANIE W METALU



Narzędzie do wypalania w metalu „zdrapuje” jego wierzchnią warstwę, odsłaniając różowawy kolor. Kiedy narzędzie jest włączone, końcówka obraca się – nie dotykaj jej palcami.

## FUNKCJE



Narzędzie do wypalania w metalu jest dość łatwe w użyciu. Załóż baterie tak, jak pokazano na obrazku w instrukcjach wyżej. Przytrzymuj czarny przycisk, aby narzędzie działało.

Gdy puścisz przycisk, narzędzie wyłączy się. Upewnij się, że przytrzymujesz przycisk podczas grawerowania.

## PROJEKTY

5 kształtów poniżej służy do robienia naszyjników:





1. Ozdób jedną stronę metalowego kształtu za pomocą narzędzia do wypalania.

2. Otwórz srebrne kółeczko i przełóż je przez otwór. Zamknij.



3. Przełóż przez kółko srebrny łańcuszek.

4. Otwórz dwa małe srebrne kółeczka i dołącz je do obu końców łańcuszka. Dodaj zapięcie do jednego kółka. Zamknij oba.





Oto on! Twój naszyjnik jest gotowy!

3 kształty poniżej służą do tworzenia breloczków do kluczy:



1. Ozdób jedną stronę metalowego kształtu za pomocą narzędzia do wypalania.

2. Otwórz srebrne kółeczko i przełóż je przez otwór. Zamknij.



3. Załóż brelok na kółeczko, następnie zamknij je. Oto on! Twój kształt zamienił się w breloczek do kluczy.



Kiedy zużyjesz wszystkie metalowe kształty, możesz grawerować na innych rodzajach metalu, jednakże efekty będą różne w zależności od metalu, który wybierzesz. Metal użyty w tym zestawie to posrebrzane żelazo. Daj upust swojej kreatywności!

**OSTRZEŻENIE:** Tylko dla dzieci powyżej 8. roku życia.

**OSTRZEŻENIE:** Nieodpowiednie dla dzieci poniżej 36 miesięcy. Małe elementy, niebezpieczeństwo zadławienia.

**OSTRZEŻENIE!** Do użytku pod opieką osoby dorosłej. Obecność ostrych punktów i brzegów.

**ZACHOWAJ OPAKOWANIE NA PRZYSZŁOŚĆ.**

**Kolory i zawartość mogą się nieznacznie różnić**

**WYMAGANE 2 BATERIE LR06-AA, NIE ZAWARTE W ZESTAWIE.** Baterie powinny być wymieniane przez osoby dorosłe. Zużyte produkty elektroniczne powinny być zutylizowane w bezpieczny sposób.

**OSTRZEŻENIE!** Do użytku pod ścisłym nadzorem osoby dorosłej. Obecność ostrych punktów i brzegów.

